

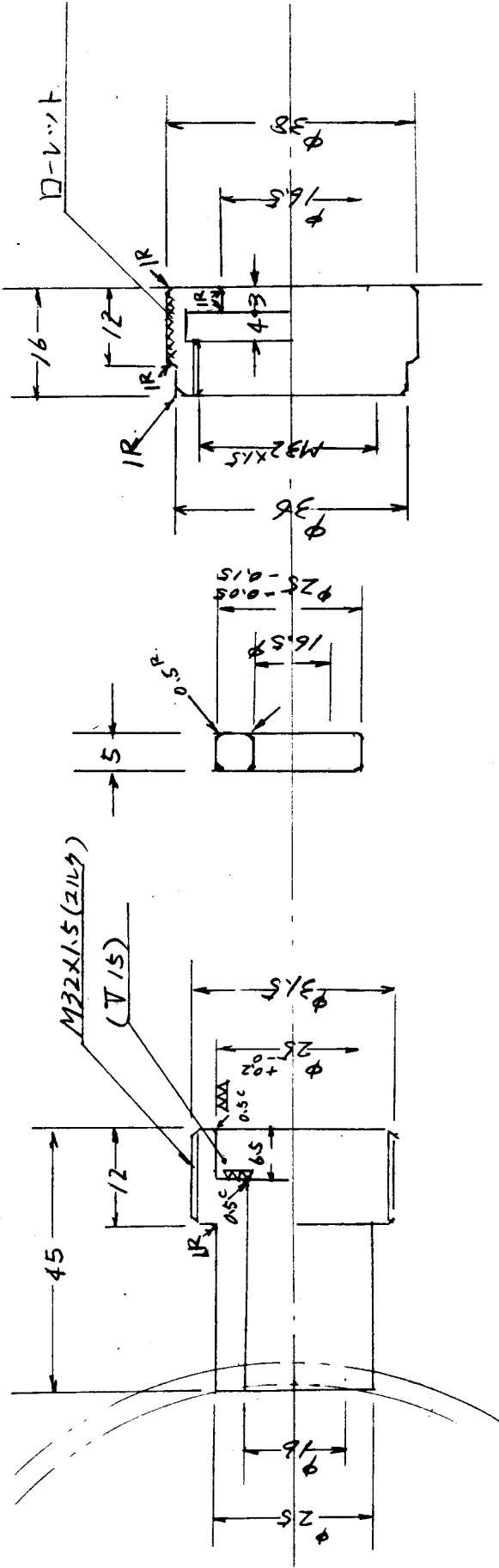
56.11.11.

54 真空ケーシングポート SUS 各3組

(A)

(B)

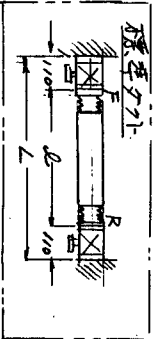
(C)



# ライオン組立一覧表

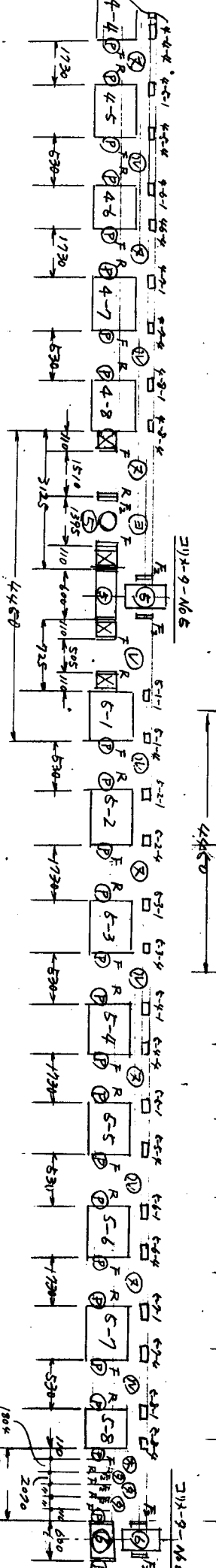
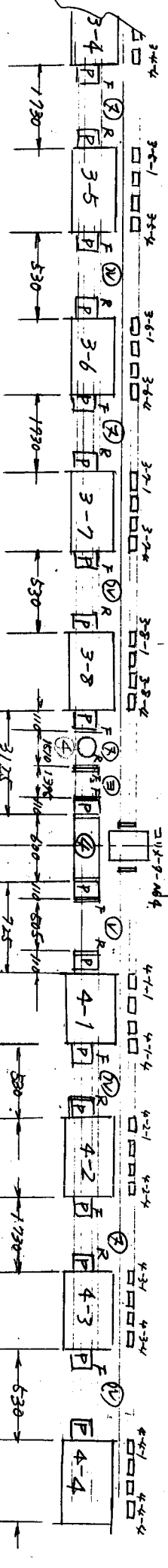
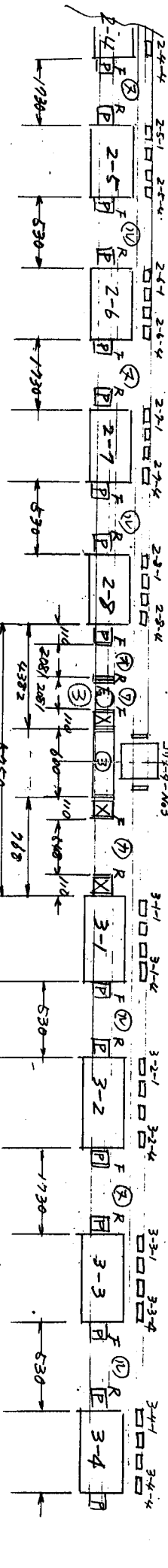
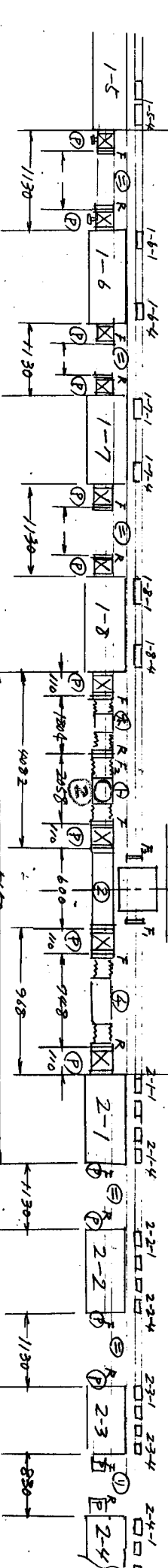
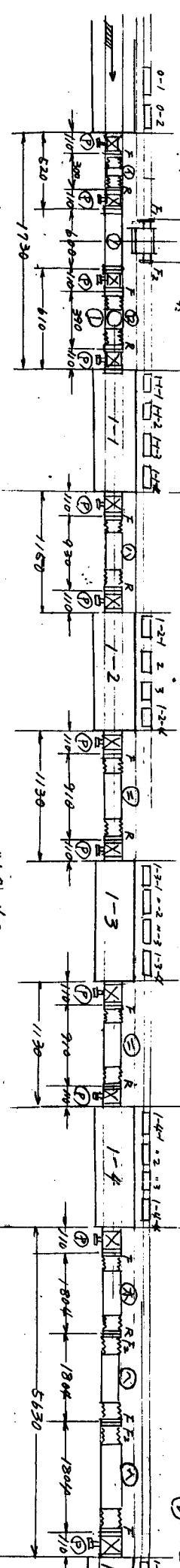
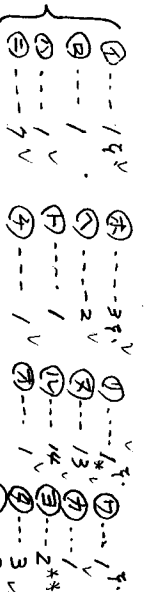
コルク No1

(700) 440 400 390 380 370 360 350 340 330 320 310 300 290 280 270 260 250 240 230 220 210 200 190 180 170 160 150 140 130 120 110 100 90 80 70 60 50 40 30 20 10 0



○ ..... 排気口

① 135 ..... 195 F  
② 135 ..... 195 F  
③ 135 ..... 195 F  
④ 135 ..... 195 F  
⑤ 135 ..... 195 F  
⑥ 135 ..... 195 F  
⑦ 135 ..... 195 F  
⑧ 135 ..... 195 F  
⑨ 135 ..... 195 F  
⑩ 135 ..... 195 F  
⑪ 135 ..... 195 F  
⑫ 135 ..... 195 F  
⑬ 135 ..... 195 F  
⑭ 135 ..... 195 F  
⑮ 135 ..... 195 F  
⑯ 135 ..... 195 F  
⑰ 135 ..... 195 F  
⑱ 135 ..... 195 F  
⑲ 135 ..... 195 F  
⑳ 135 ..... 195 F  
㉑ 135 ..... 195 F  
㉒ 135 ..... 195 F  
㉓ 135 ..... 195 F  
㉔ 135 ..... 195 F  
㉕ 135 ..... 195 F  
㉖ 135 ..... 195 F  
㉗ 135 ..... 195 F  
㉘ 135 ..... 195 F  
㉙ 135 ..... 195 F  
㉚ 135 ..... 195 F  
㉛ 135 ..... 195 F  
㉜ 135 ..... 195 F  
㉝ 135 ..... 195 F  
㉞ 135 ..... 195 F  
㉟ 135 ..... 195 F  
㊱ 135 ..... 195 F  
㊲ 135 ..... 195 F  
㊳ 135 ..... 195 F  
㊴ 135 ..... 195 F  
㊵ 135 ..... 195 F  
㊶ 135 ..... 195 F  
㊷ 135 ..... 195 F  
㊸ 135 ..... 195 F  
㊹ 135 ..... 195 F  
㊺ 135 ..... 195 F  
㊻ 135 ..... 195 F  
㊼ 135 ..... 195 F  
㊽ 135 ..... 195 F  
㊾ 135 ..... 195 F  
㊿ 135 ..... 195 F



# ライトダクト用副資材

(1) M10 x 45 L (W付)

41 set x 4 9 = 164 9 } 170 組

W10 ----- 164 9

41 set

(2) M10 x 45 L (W, N付)

41 set x 4 9 = 164 9 } 170 組

W10 ----- = 164 9

N10 ----- = 164 9

(3) M10 x 55 L (W, N付)

46 set x 4 9 = 184 9 } 190 組

W10 ----- = 184 9

N10 ----- = 184 9

(4) M10 x 30 L (W付)

40 set x 4 9 = 160 9 } 160 組

W10 ----- = 160 9

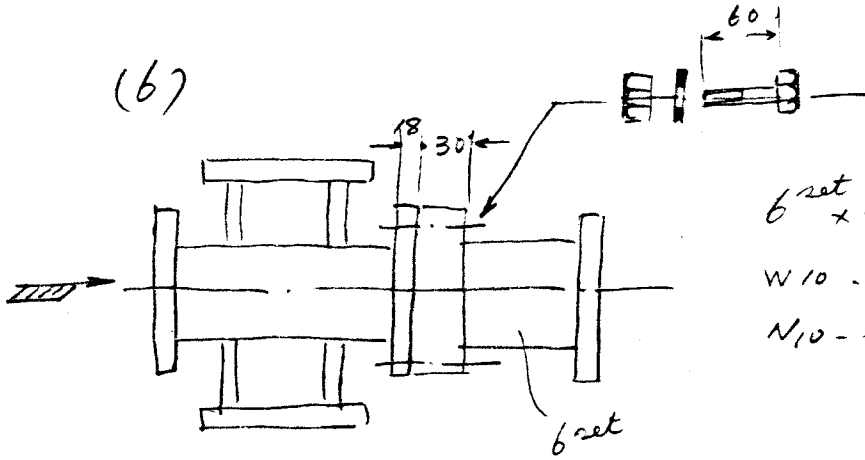
(5) M10 x 50 L (W, N付)

6 set x 4 9 = 24 9 } 24 組

W10 ----- 24

N10 ----- 24

(6)



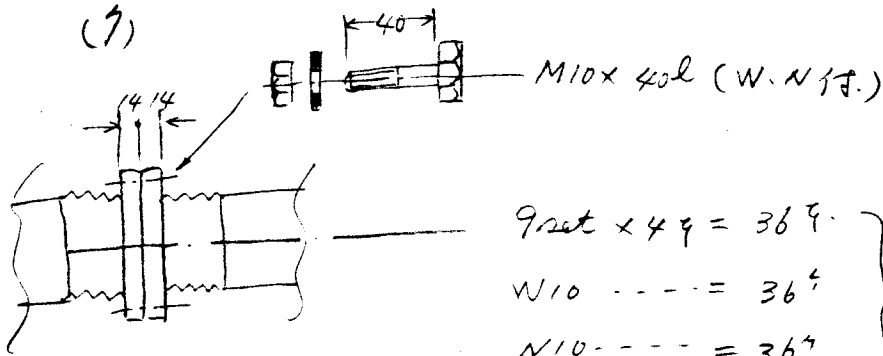
$$6 \text{ set} \times 4 \text{ } \varphi = 24 \text{ } \varphi$$

$$W_{10} \text{ ---} = 24$$

$$N_{10} \text{ ---} = 24$$

24 組 ✓

(7)



$$9 \text{ set} \times 4 \text{ } \varphi = 36 \text{ } \varphi$$

$$W_{10} \text{ ---} = 36 \text{ } \varphi$$

$$N_{10} \text{ ---} = 36 \text{ } \varphi$$

36 組 ✓

70

ライトダクトリスト

ダクト (1) 1.730<sup>m/m</sup> --- 1 (5) 5650<sup>m/m</sup> --- 1 (9) 5750<sup>m/m</sup> --- 1  
 正固 (2) 1.150 --- 1 (6) 830 --- 1 (10) 4450 --- 2  
 (3) 1.130 --- 7 (7) 1.730 --- 11 (11) 8234 --- 1  
 (4) 5.630 --- 1 (8) 530 --- 14 Date 56.10.5

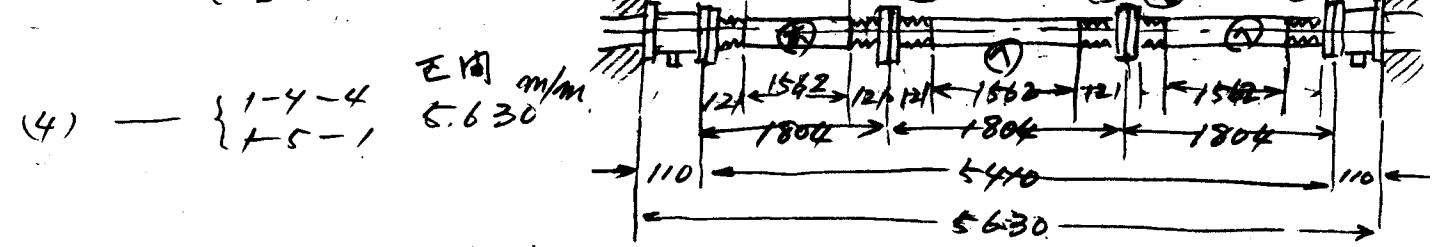
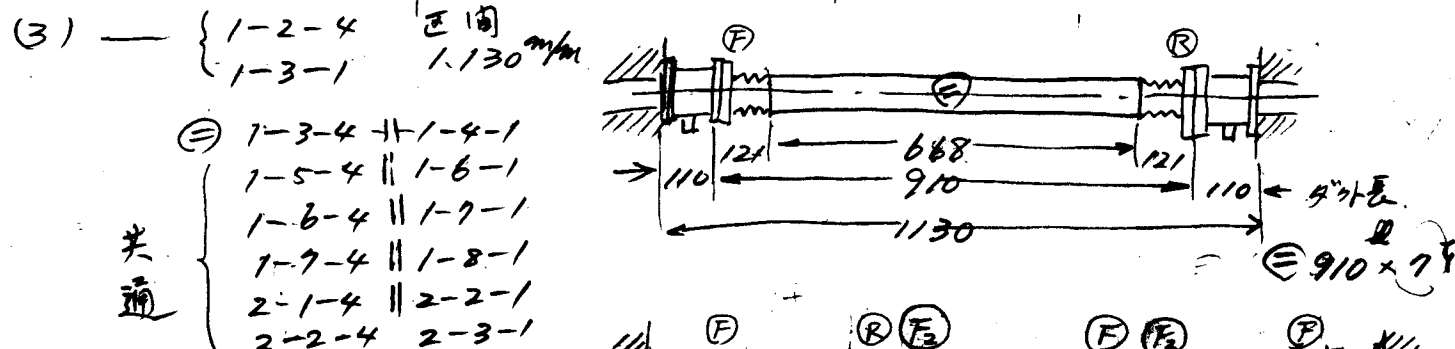
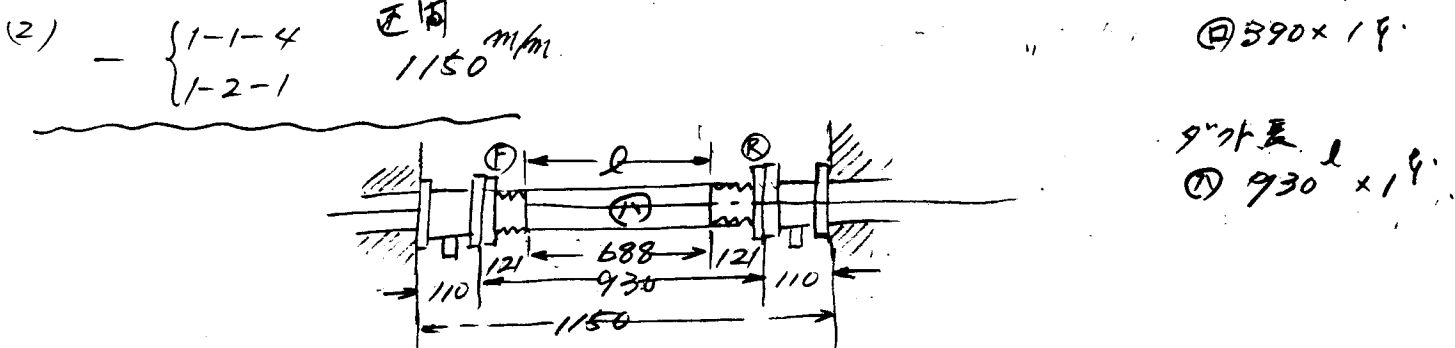
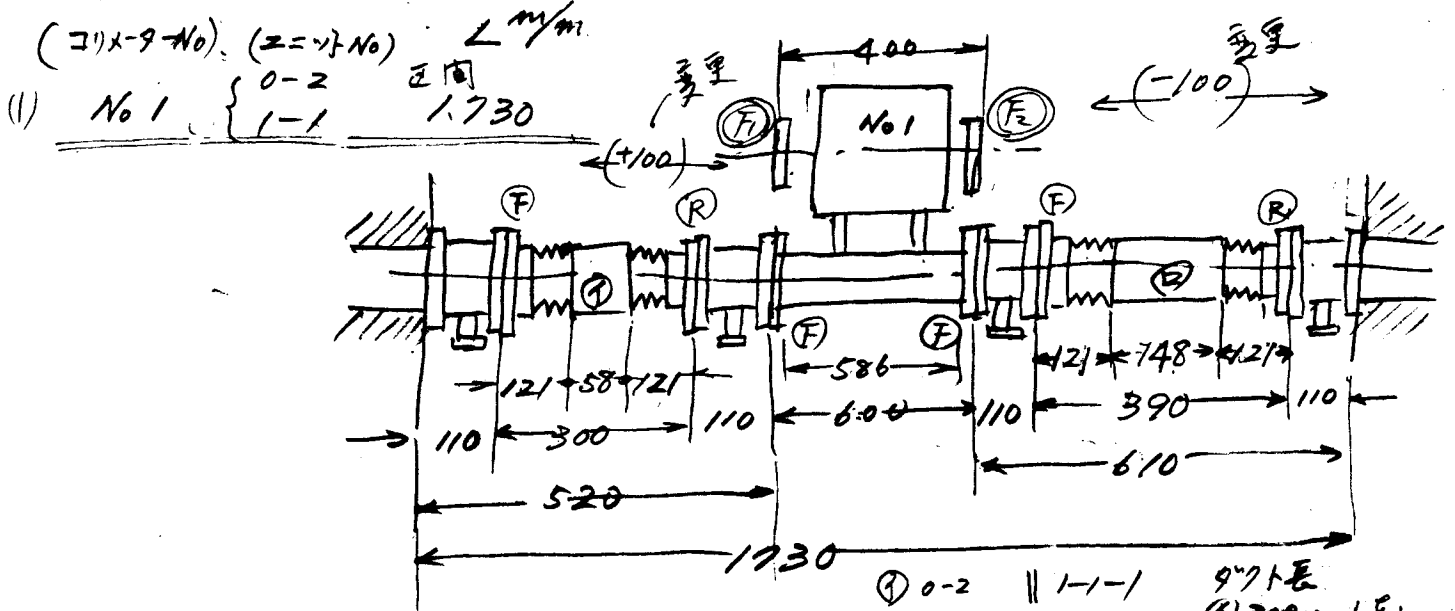
No	ダクト#	共通数×M	フランジ F <sub>0</sub>	フランジ F <sub>2</sub>	回転フランジ R <sub>0</sub>	パイプ径×M	ハロ-数	備考
(1)	①	1 <sup>4</sup>	1 <sup>4</sup>	-	1	58 × 1 <sup>4</sup>	2	210
	②	1	1	-	1	148 × 1	2	360
	1*コリメ-9-	4	8	-	-	386 × 4	-	1600
(2)	④	1	1	-	1	688 × 1	2	1400
(3)	③	7	7	-	7	668 × 7	14	4760
(4)	⑥	3	3	-	3	1.562 × 3	6	4710
	①	2	2	2	-	" × 2	4	3600 73mm 量入
(5)	⑥	⊗						
	④	1	1	1	-	1.816 × 1	2	2180
	#2コリメ-9-	⊗ (1)						
	⑦	1	1	-	1	506 × 1	2	1230
(6)	①	1	1	-	1	368 × 1	2	380
(7)	②	13	13	-	13	1.268 × 13	26	1660
(8)	④	14	14	-	14	68 × 14	28	1120
(9)	⑦	1	1	-	1	1.839 × 1	2	1900
	④	1	1	1	-	" × 1	2	2120 73mm 量入
	#3コリメ-9	⊗ (1)						
	④	1	1	-	1	306 × 1	2	420
(10)	②	⊗ (2)						
	③	2	2	2	-	1.153 × 2	4	2360
	#4,5コリメ-9	⊗ 2	4	-	-	996 × 2	-	2000
	④	2	2	-	2	263 × 2	4	
(11)	⑥	⊗						
	⑦	3	3	3	-	1.828 × 3	6	6168 73mm 量入
	#6コリメ-9	⊗ (1)		3 ×73 ×1				
	(計)		67	9 ×73 ×1	46 (40)	619	110 <sup>4</sup>	382m

但シ ⑤⑥は含まず

(38,178)

● 印... 固定型の両端にハロ-2ヶを組込む

# ダクトの種類と長さ

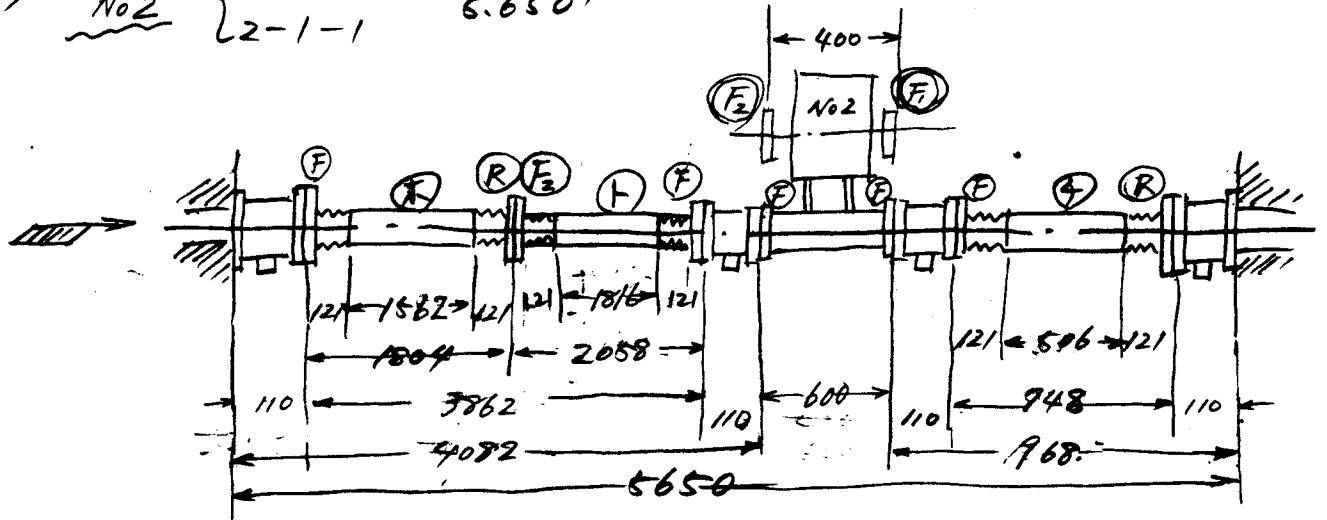


- ④ 1-4-4 || 1-5-1
- ④ 1-8-4 || 2-1-1
- ④ 5-8-4 || 最終
- ⑤ 1-4-4 || 1-5-1 (F<sub>2</sub>, F<sub>2</sub> フォンジ)
- ⑤ 1-4-4 || 1-5-1

(コリヤ-9-16) (2=ツトNo) (全長)

No2

(5) No2 { 1-8-4  
2-1-1 } 5.650 m/m



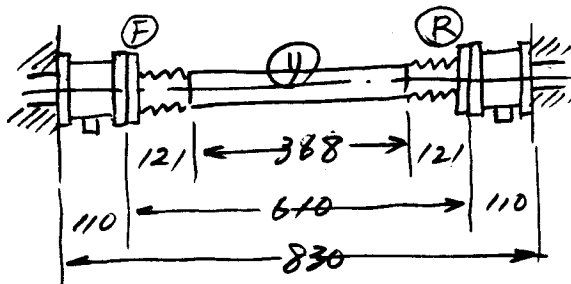
3862

⊕ ... (4)ト共通

✓ ✓ ⊕ 2058ℓ × 1φ

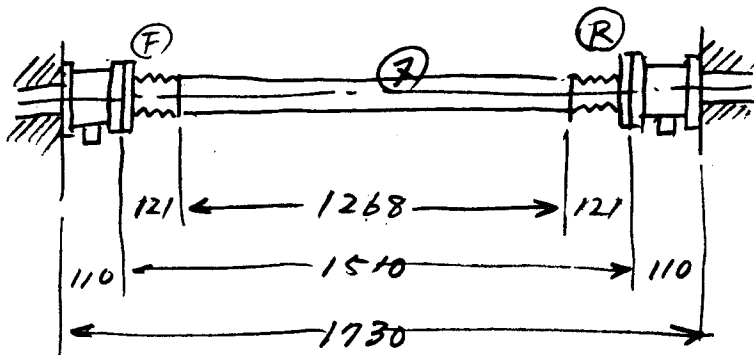
✓ ✓ ⊕ 748ℓ × 1φ

(6) — { 2-3-4  
2-4-1 } 830ℓ



⊕ 610ℓ × 1φ

(7) — { 2-4-4  
2-5-1 } 1730 m/m



⊕ 1510ℓ × 13φ

⊕ 2-4-4 || 2-5-1  
2-6-4 || 2-7-1

3-2-4 3-3-1

3-4-4 3-5-1

3-6-4 3-7-1

4-2-4 4-3-1

4-4-4 4-5-1

3-8-4 || 4-1-1 4-6-4 4-7-1

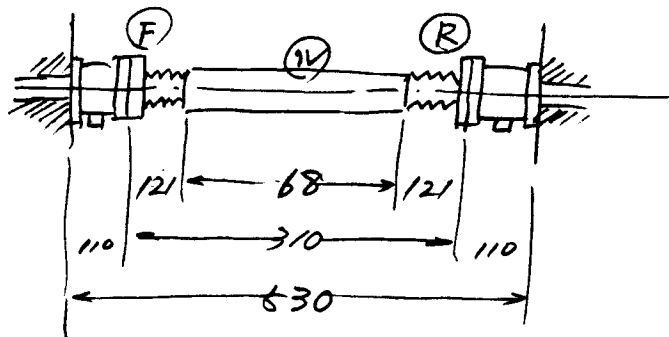
4-8-4 5-1-1 5-2-4 5-3-1

5-4-4 5-6-1

5-6-4 5-7-1

(211x210) (工=116) (間隔L mm)

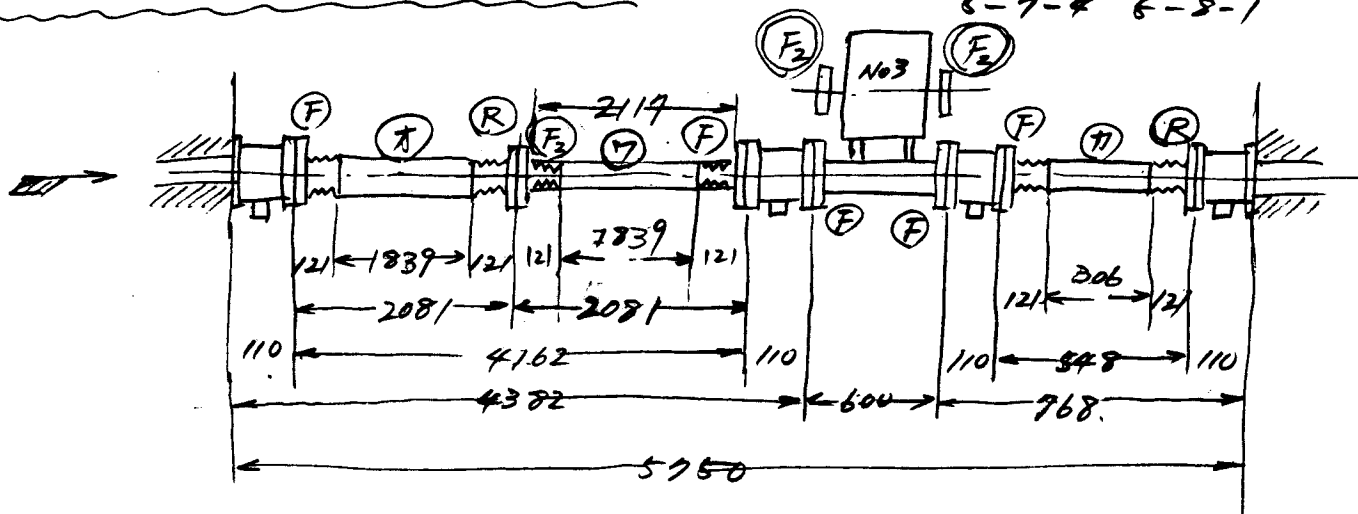
(8) — { 3-5-4 区間 530 mm/m  
3-6-1



9分外表  
(14) 310<sup>L</sup> x 14F.

- (\*) 3-5-4 || 3-6-1
- 2-7-4 || 2-8-1
- 3-1-4 3-2-1
- 3-3-4 3-4-1
- 3-5-4 3-6-1
- 3-7-4 3-8-1
- 4-1-4 4-2-1
- 4-3-4 4-4-1
- 4-5-4 4-6-1
- 4-7-4 4-8-1
- 5-1-4 5-2-1
- 5-3-4 5-4-1
- 5-5-4 5-6-1
- 5-7-4 5-8-1

(9) No3 { 2-8-4 区間 5750 mm/m  
3-1-1

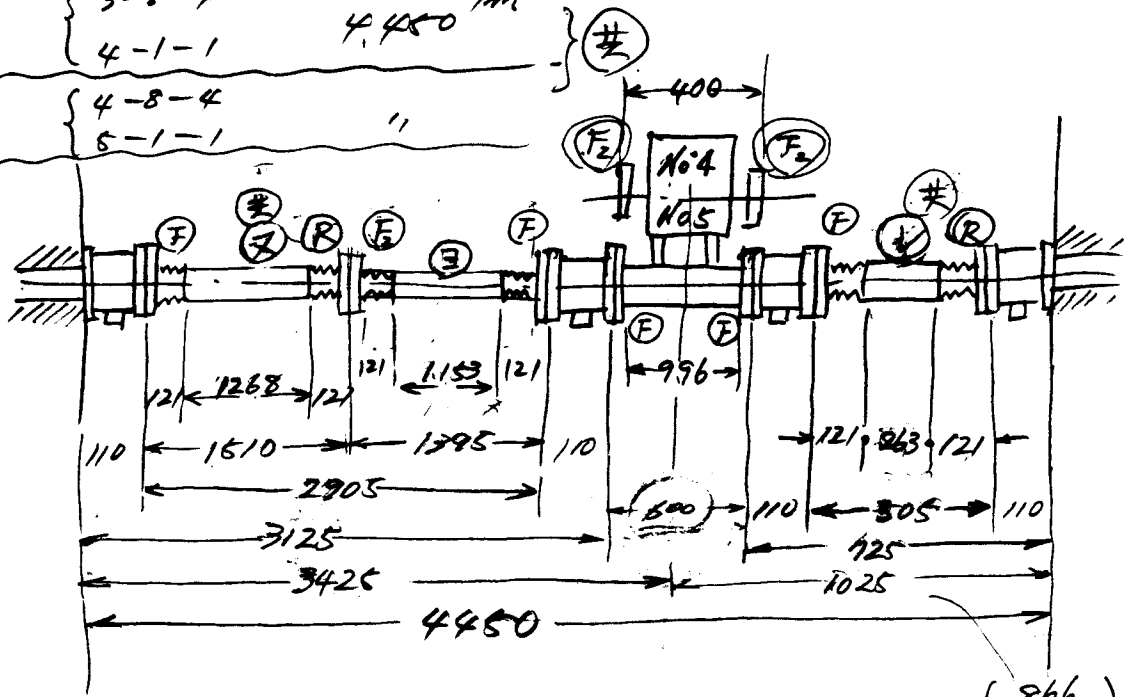


- ✓ ✓ (A) 2081<sup>L</sup> x 1 9.
- ✓ ✓ (7) : " x 1 (クランクのみ幸)
- ✓ ✓ (7) 548 x 1



(2) x 9 No (2 = ... No) (L m/m)

(10) No 4 { 3-8-4  
4-1-1 } 4.450 m/m  
No 5 { 4-8-4  
5-1-1 } "



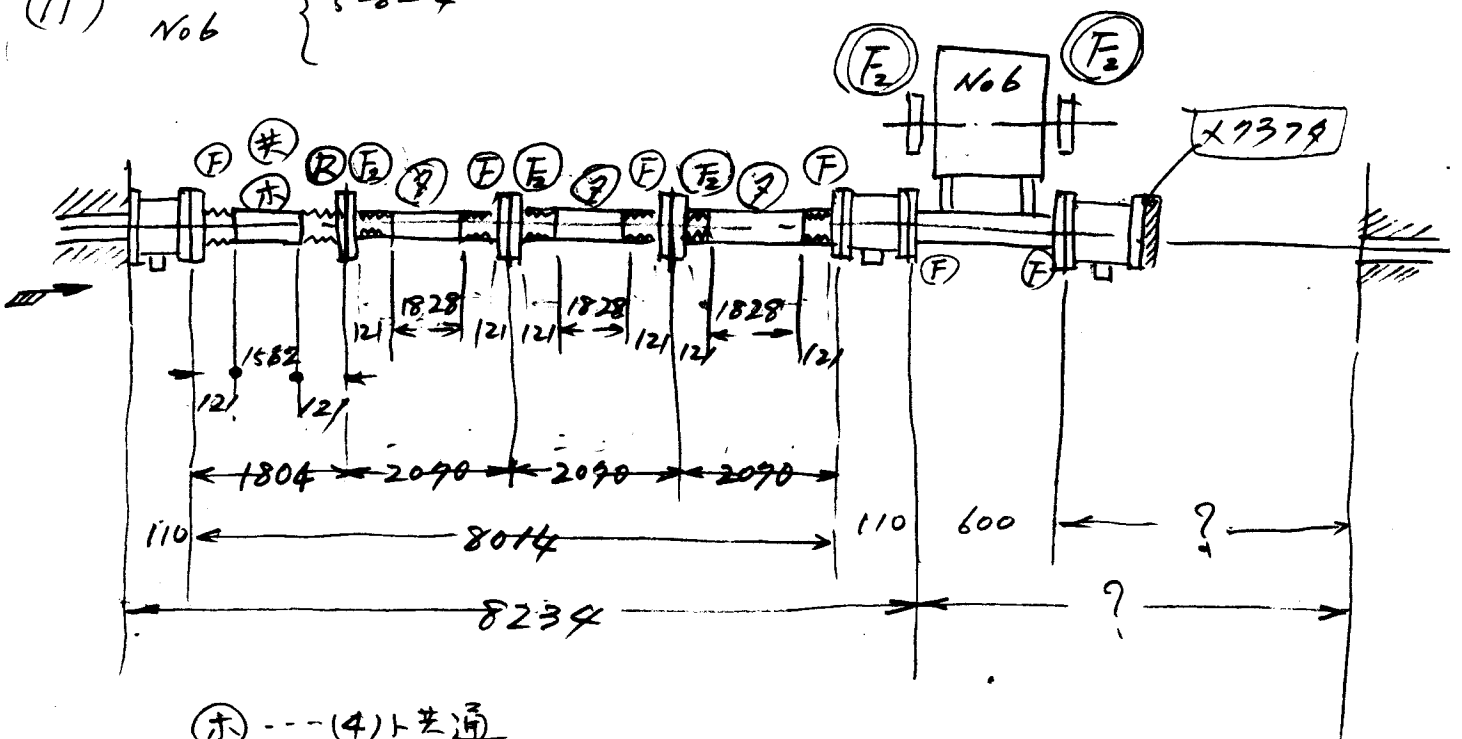
ⓕ --- ⓑ 2φ

+410

✓ ⓓ 1395 x 2φ

✓ ⓓ 505 x 2φ

(11) No 6 { 5-8-4



ⓑ --- (4) 上 共通

ⓕ 2070 x 3φ (73 = 5 寸)

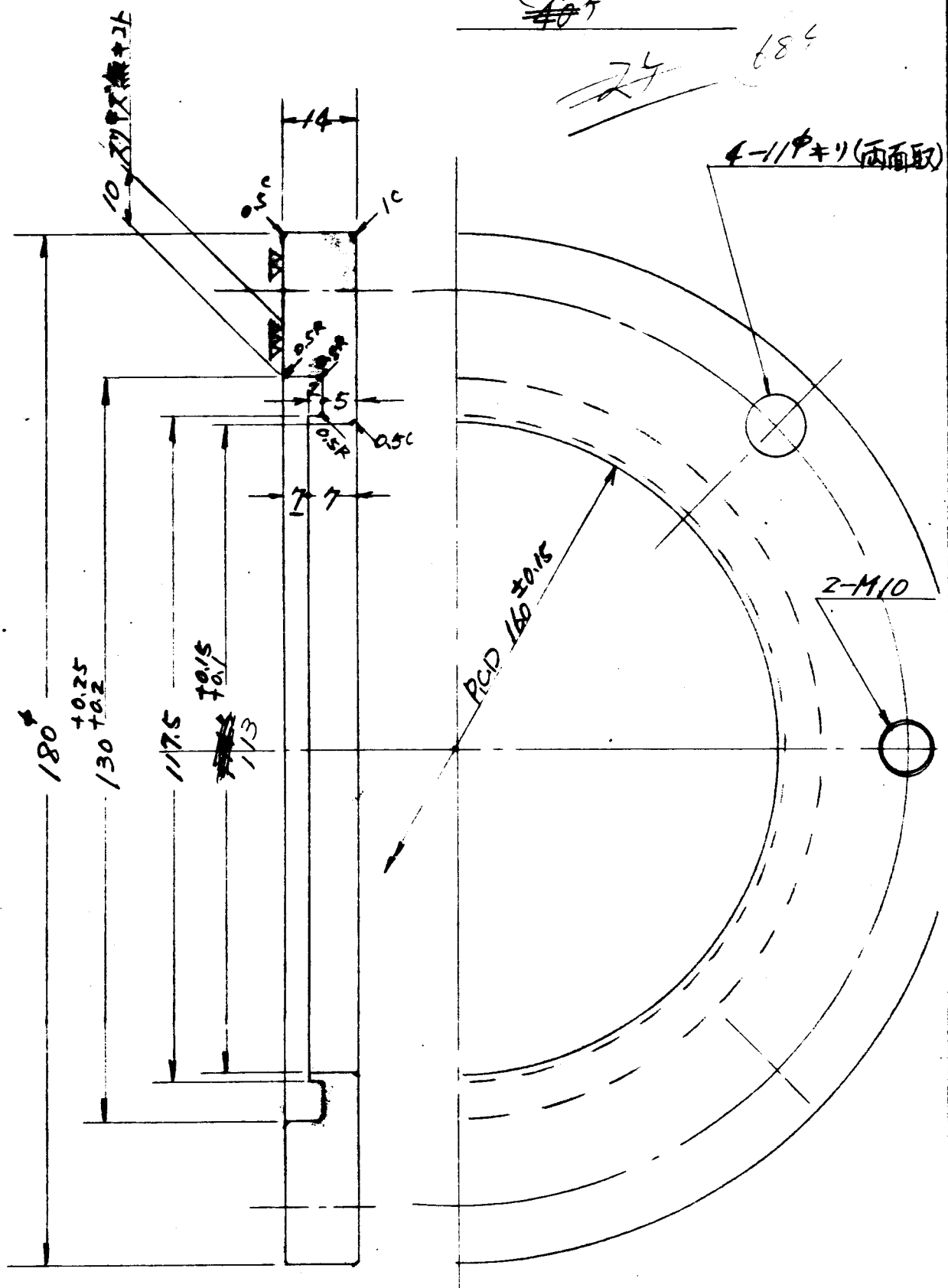
170-1

F<sub>0</sub>  
ライトダクト固定フランジ SS41

W(WW)

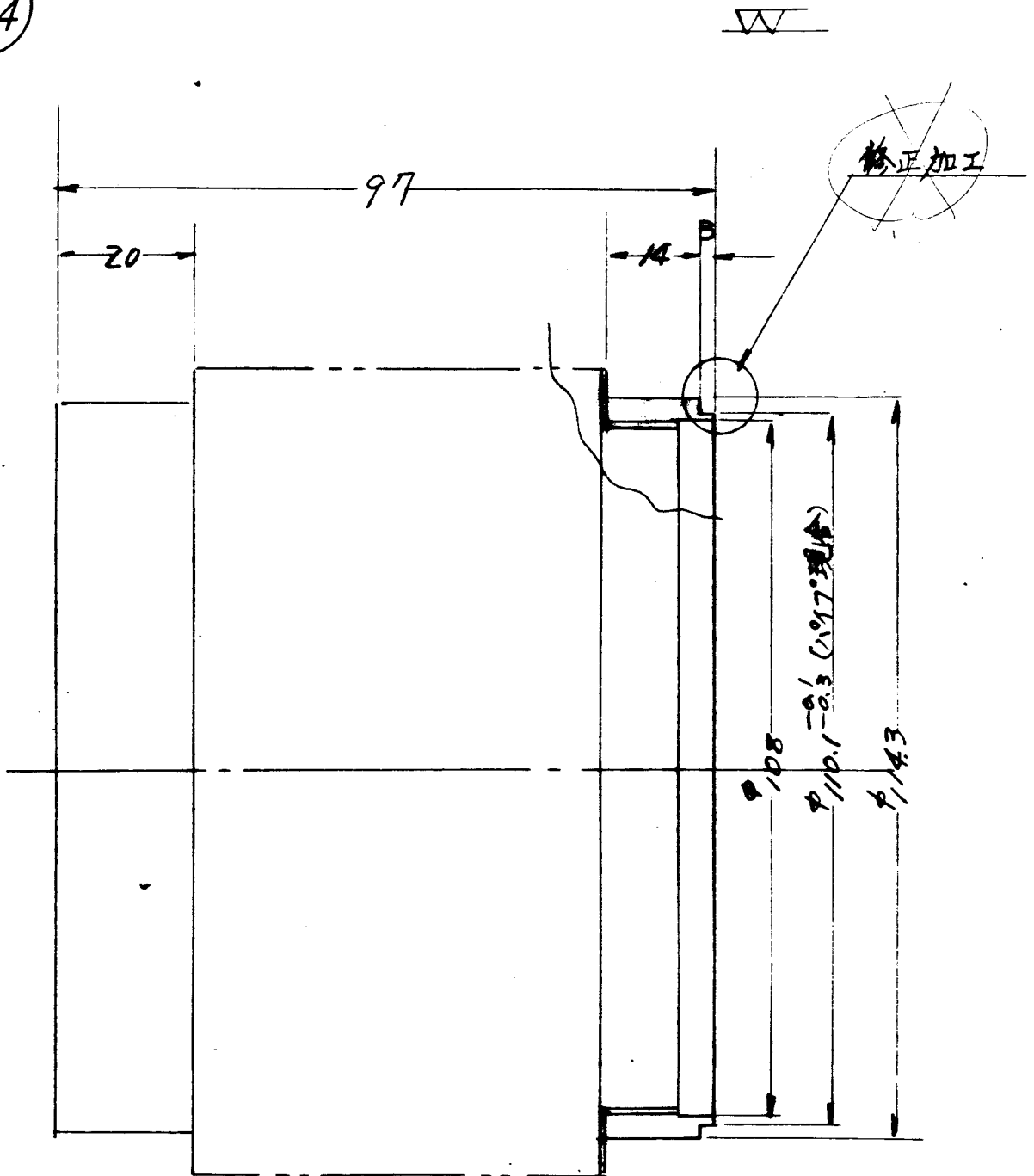
~~(67)~~  
~~40~~

74  
68



90-2 ライトダクト用ベロ- (修正加工) SUS304 110 ~~80~~

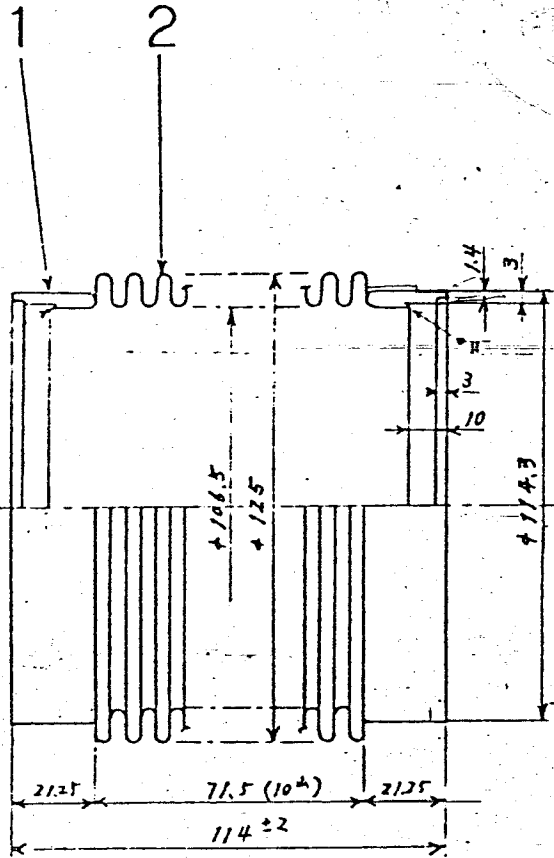
90-4



58.9.3. 佐藤生造 (元...の)

- (1) 入工研より購入 (KEK) L 秋山鉄工へ支給
- (2) 秋山鉄工へ両端面加工した。
- (3) 購入仕様図は次ページの。

入工研仕様図



用途	取付誤差吸収用
使用機名	直挿加速器
伸縮量	±10 mm
圧力	(内)真空(外)大気

γ-テスト

He<sup>3</sup>-β 1 × 10<sup>-3</sup> Acs/sec 以下

3B

10.8.17

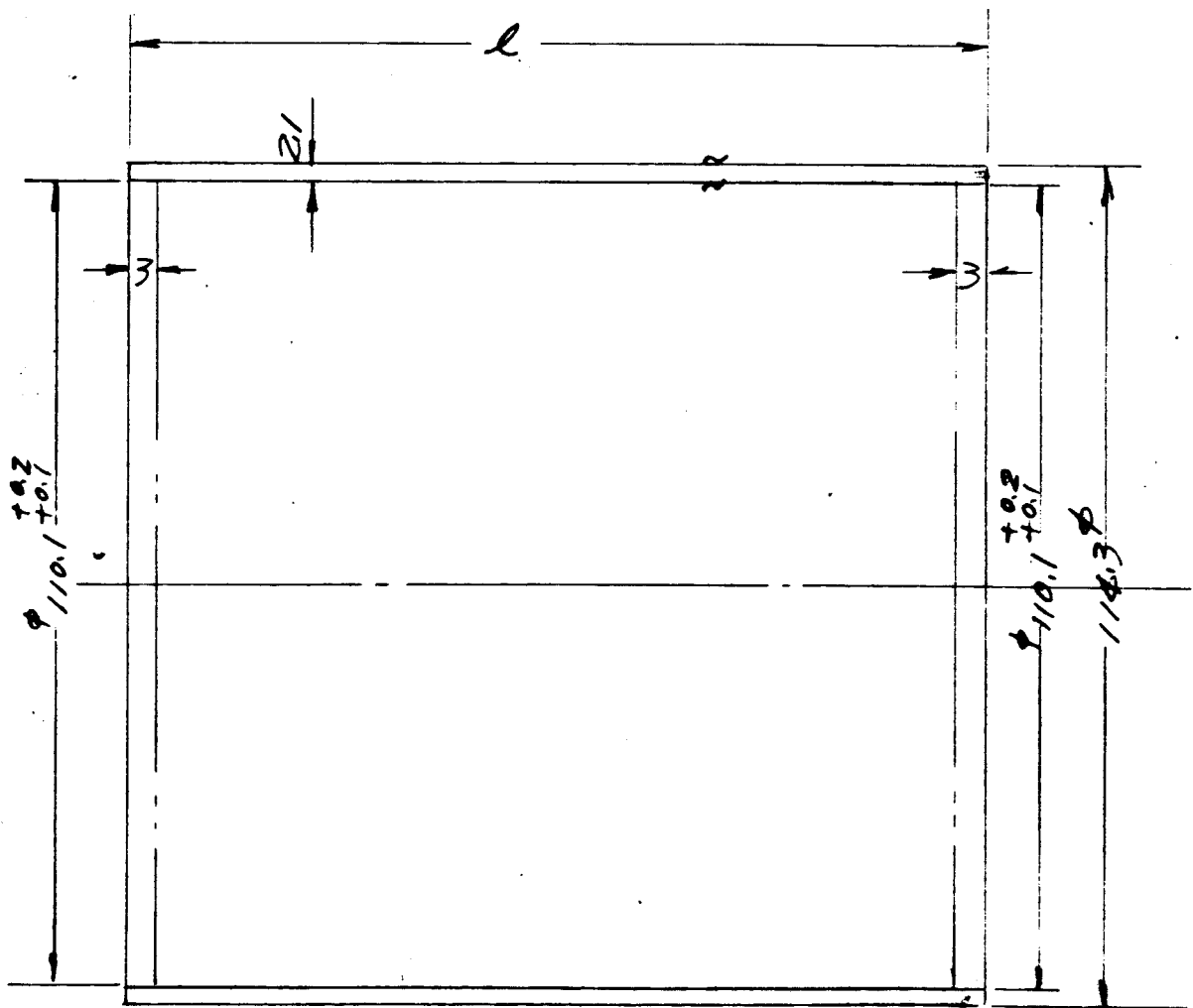
4B

10.10.3

						原 図	
2	ベロ-ズ	1		SUS316L	2.15 × 10 <sup>4</sup>	照 合 図	
1	端金具	2		SUS304		提 出 先	
品番	品 名	個数 組	総数	材 質	記 事	製図年月日	昭和 年 月 日
名 称	ベロ-ズ 継手			第 角 法	尺 度	製 図	審 査
図 番				仕 上 ギ			

70-3 ライトダクトパイプ SS41~SUS304

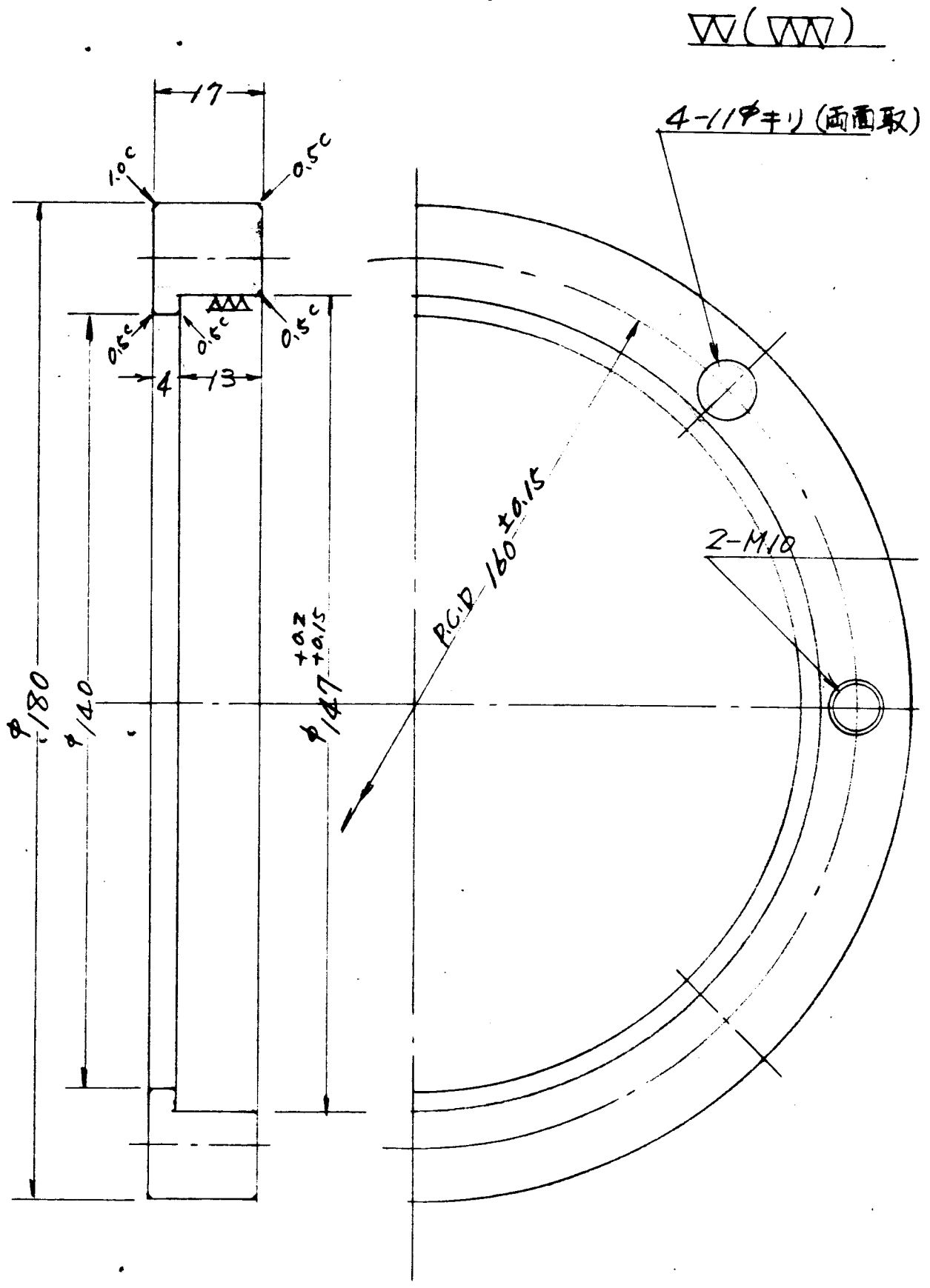
No	l	数	備考
1			別紙リスト=ヨル
2			
3			
4			
5			
計		61	



70-5

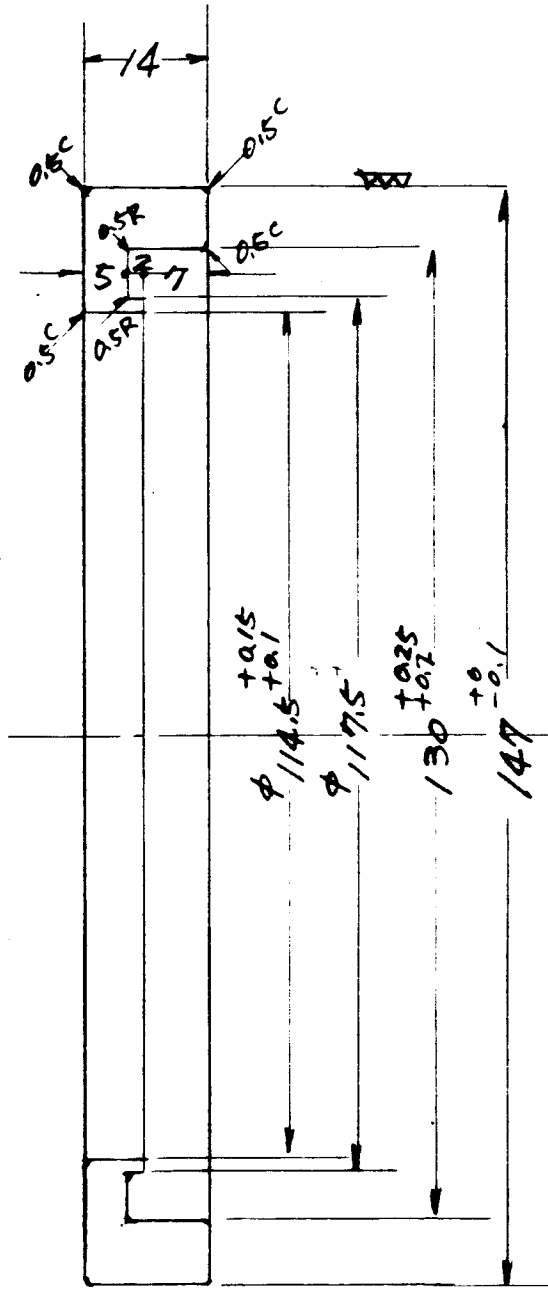
ライトダクト回転フランジ押エ SS41.

46  
~~40~~

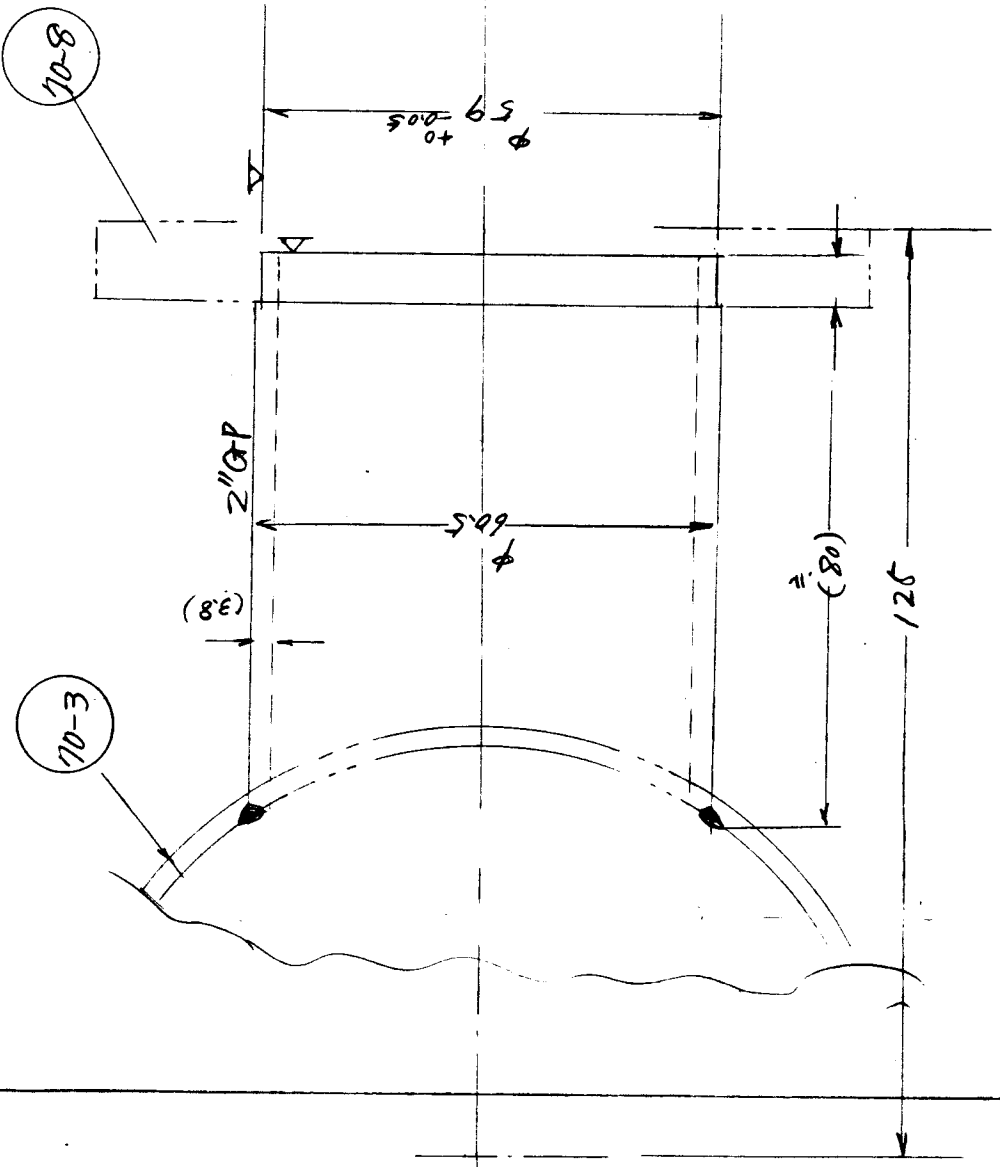


70-6 ライトダクト回転フランジ SS41 46 ~~40~~

▽(▽▽)



70-7 No. 6  
 空气-吸出口 180° 64 SS41



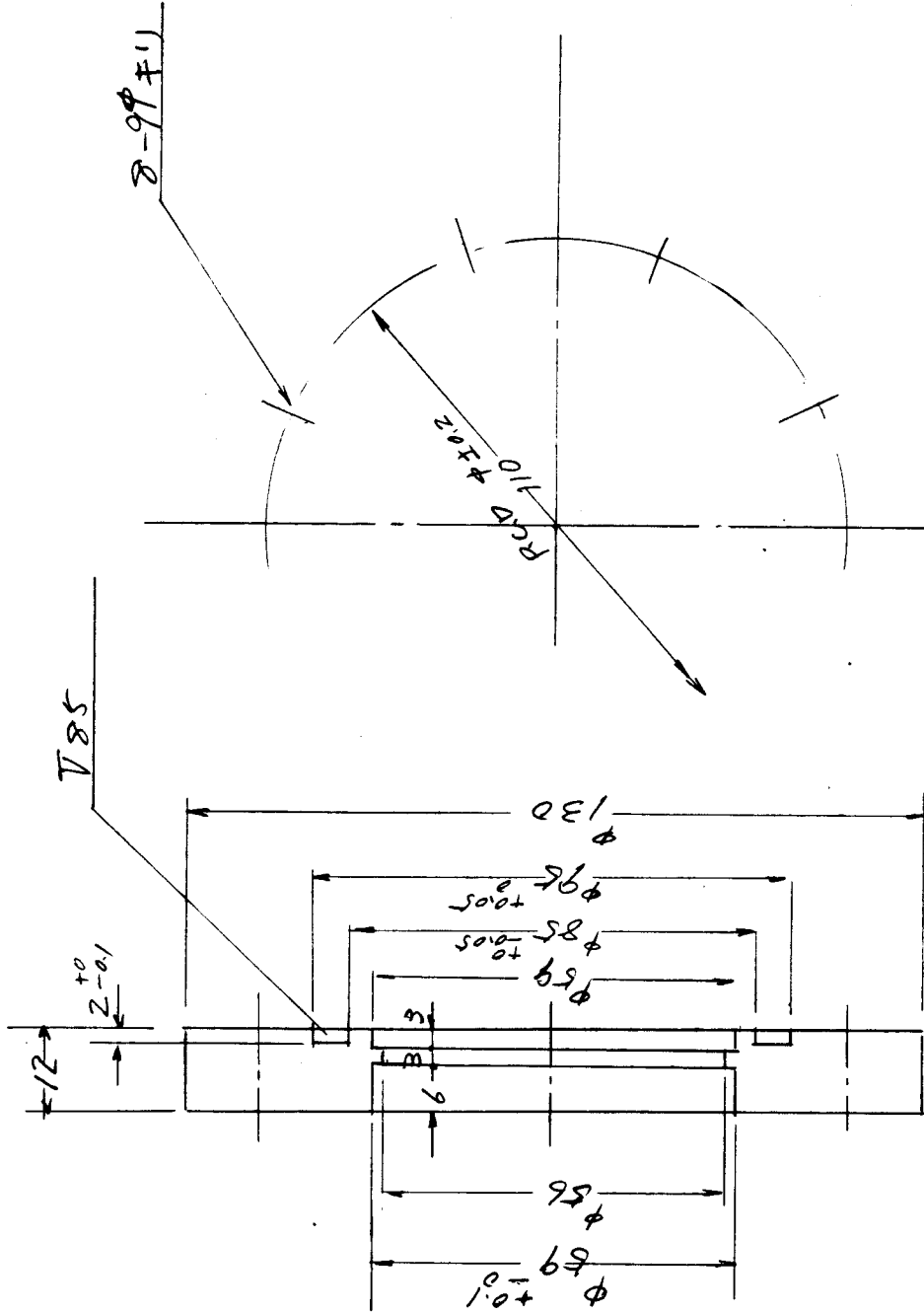


70-8

No1~6 工-吸出口用73mm 5541 6枚

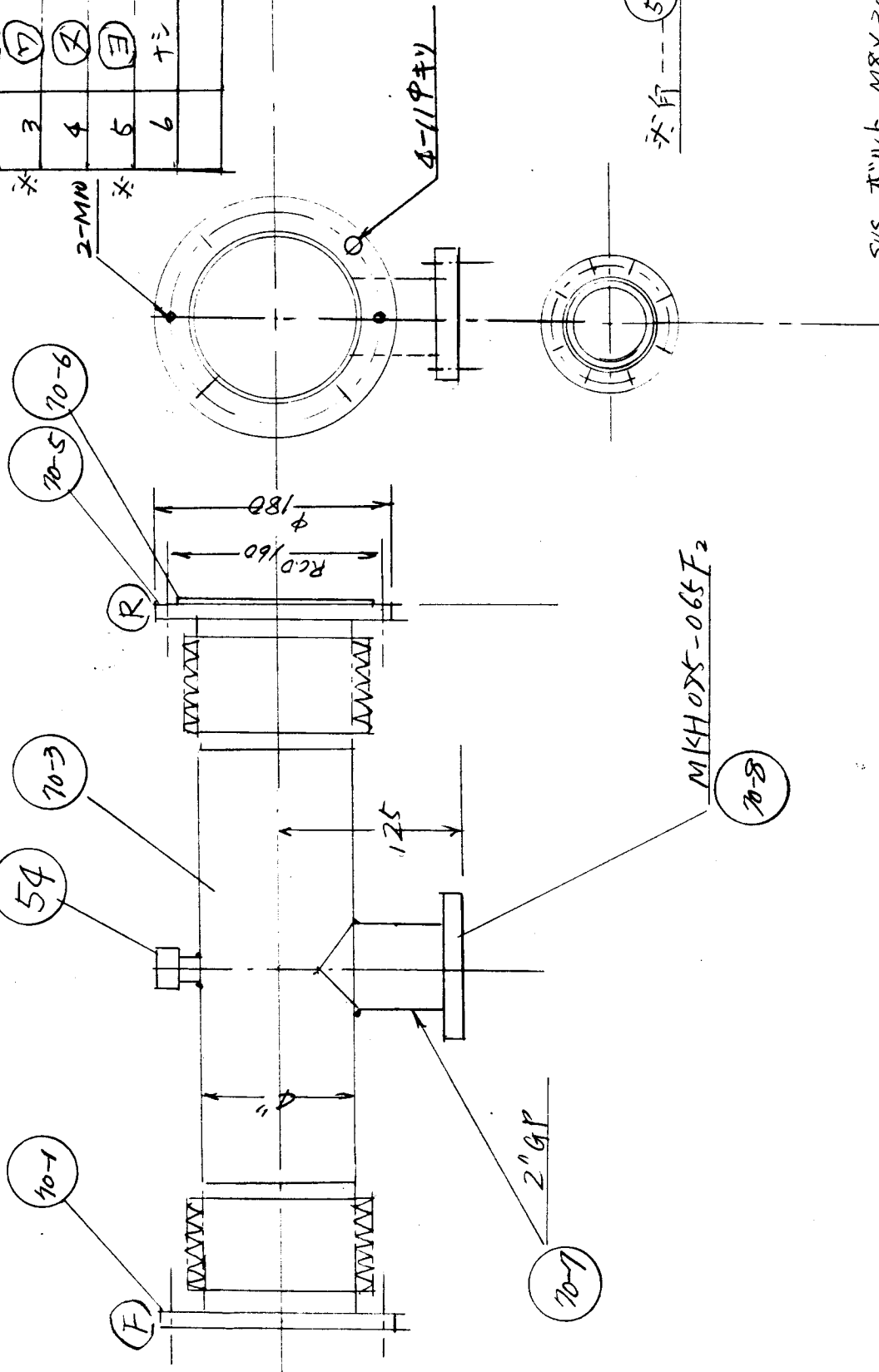
溝3.5

ⅢⅢ(ⅢⅢ)



70-B No1~6 工平-吸出口改造 SS41 右 / 型

No	ダクト記号	ダクト長 mm	備考
1	(D)	610	(改)
2	(E)	968	"
3	(F)	768	"
4	(G)	725	"
5	(H)	725	(改)
6	ナシ	(200)	新製

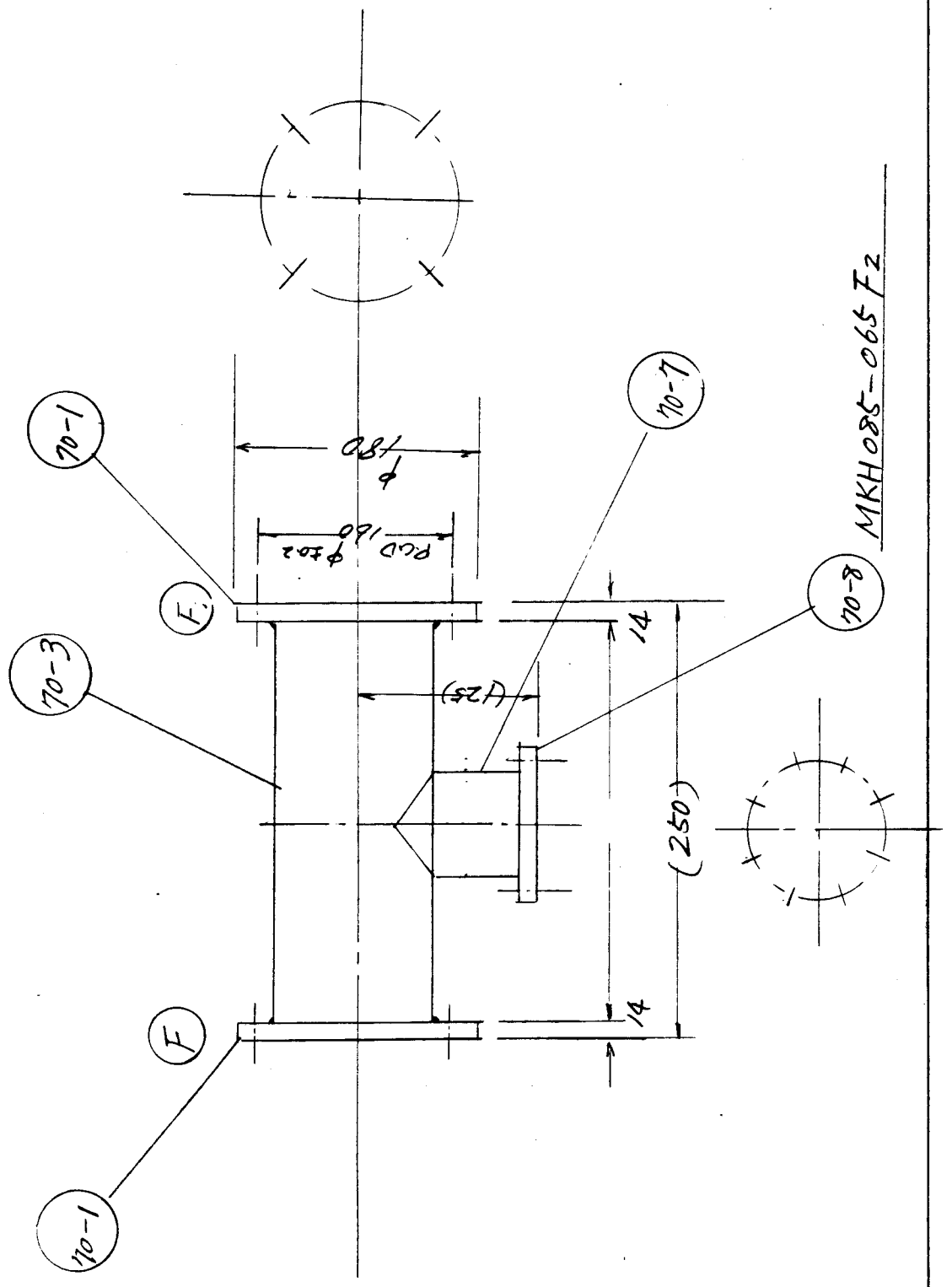


欠付 -- (54) 3-1 接可

SUS ボルト M8X30 (M17) ... 8φ



81 No.6 エヤ-吸出ダクト / 組 5541



MKH085-065 F2

