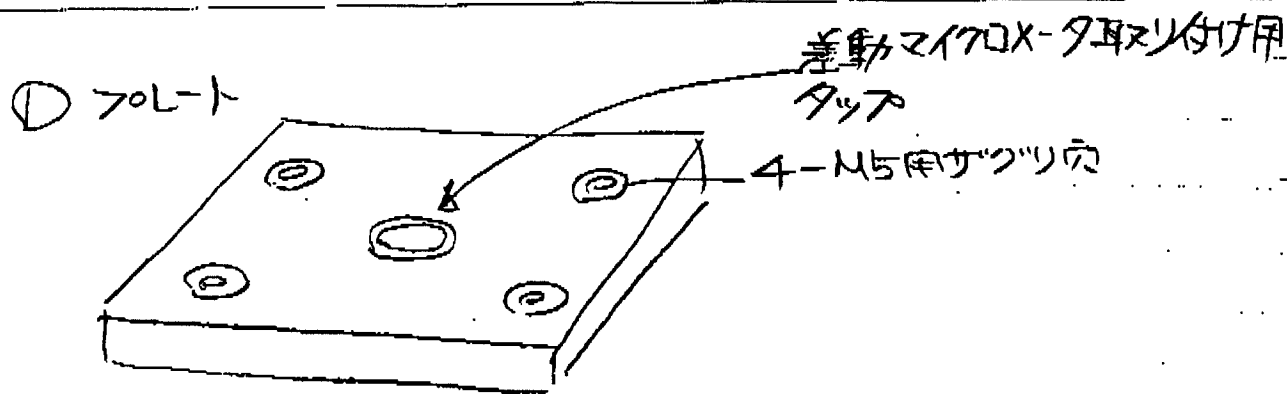


ファックス通信	文書No.	平成7年 5月 2日	総枚数	1	の	1	枚目
FAX No. 0298-64-7529		伯東株式会社 <input checked="" type="checkbox"/> 本社 〒160 東京都新宿区新宿1-1-13 TEL 03-3225-8910 <input type="checkbox"/> 伊勢原事業所 〒259 神奈川県伊勢原市鈴川42 TEL 0463-94-8910 <input type="checkbox"/> 東北営業所 〒980 仙台市青葉区上杉1-4-10(上杉古久根ビル) TEL 022-224-8910 FAX 022-224-0645 <input type="checkbox"/> つくば営業所 〒300-05 茨城県稲敷郡江戸崎町大字羽賀1849 TEL 0298-92-5500 FAX 0298-92-1414					
宛先 高エネルギー物理学研究所 放射光入射器 小川 様		<input type="checkbox"/> 部門 システム第2部 氏名 田中 TEL 03-3225-8973 (部門別に番号が異なります)					
件名 フィルタステージ部マイクロX-タ について							

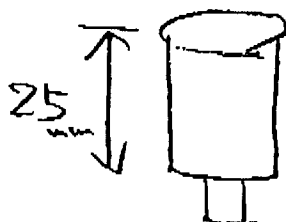
前略 毎々お世話になり有り難うございます。さて
先日お話し致しました 着件につきまして、下記物品を 与ら
お送り致しますので、どなたもフィルタステージに取り付け、差動
マイクロX-タを使用して下さい。宜しくお願ひ致します。

草々

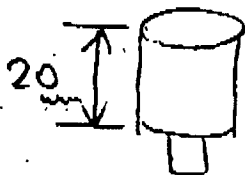
記



② マイクロX-タ軸受け



1pc.



1pc

以上

ビーム導入用ステージアセンブリの御見積

(内 訳)

- 直進ステージ MRN5-16	2 台	@37,000.-	¥74,000.-
- レール PRL24	1 台		¥53,000.-
- キャリッジ M-PRC-3	1 個		¥14,400.-
- アダプタープレート	1 式		¥65,000.-
- スペシャルブラケット	1 個		¥68,000.-
- 組立調整費 (¥12,000x5h)	1 式		¥60,000.-

合 計 ¥334,400.-

+ 追加 75万円

以下余白

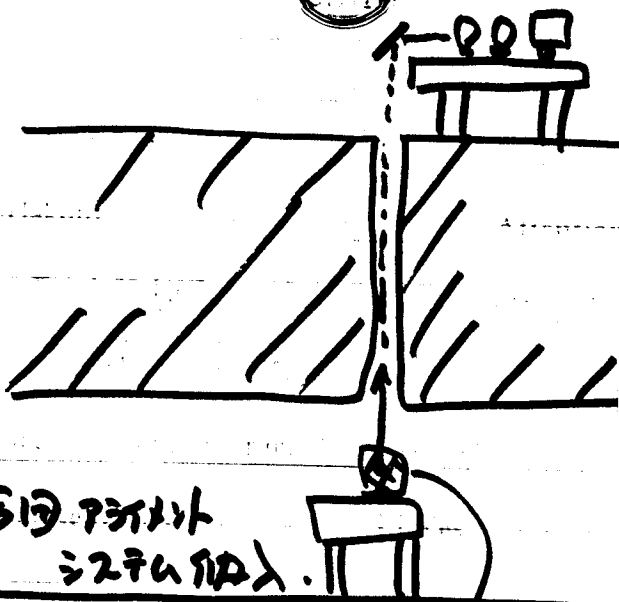
計 ~ 50万

70万3千	110万	B32L	12	11	10	10
		アライメント	1,030,000	≒ 400,000	740,000	920,000
		バンパースタンプ	900,000			

MEMO

MM2000

地下のミラー駆動用



Glare/Guard by OLI
BIFトリプル

伯東株式会社
Hakuto 応用科学事業部

4/5日7時外
に27m投入.

2軸 → 3軸電動化した。
現状 1軸のみ電動

94年5月納入品

MM2000	× 1
BMCC.	× 2
ケーブル	× 3 (20m)

(BMCC + MM2000)

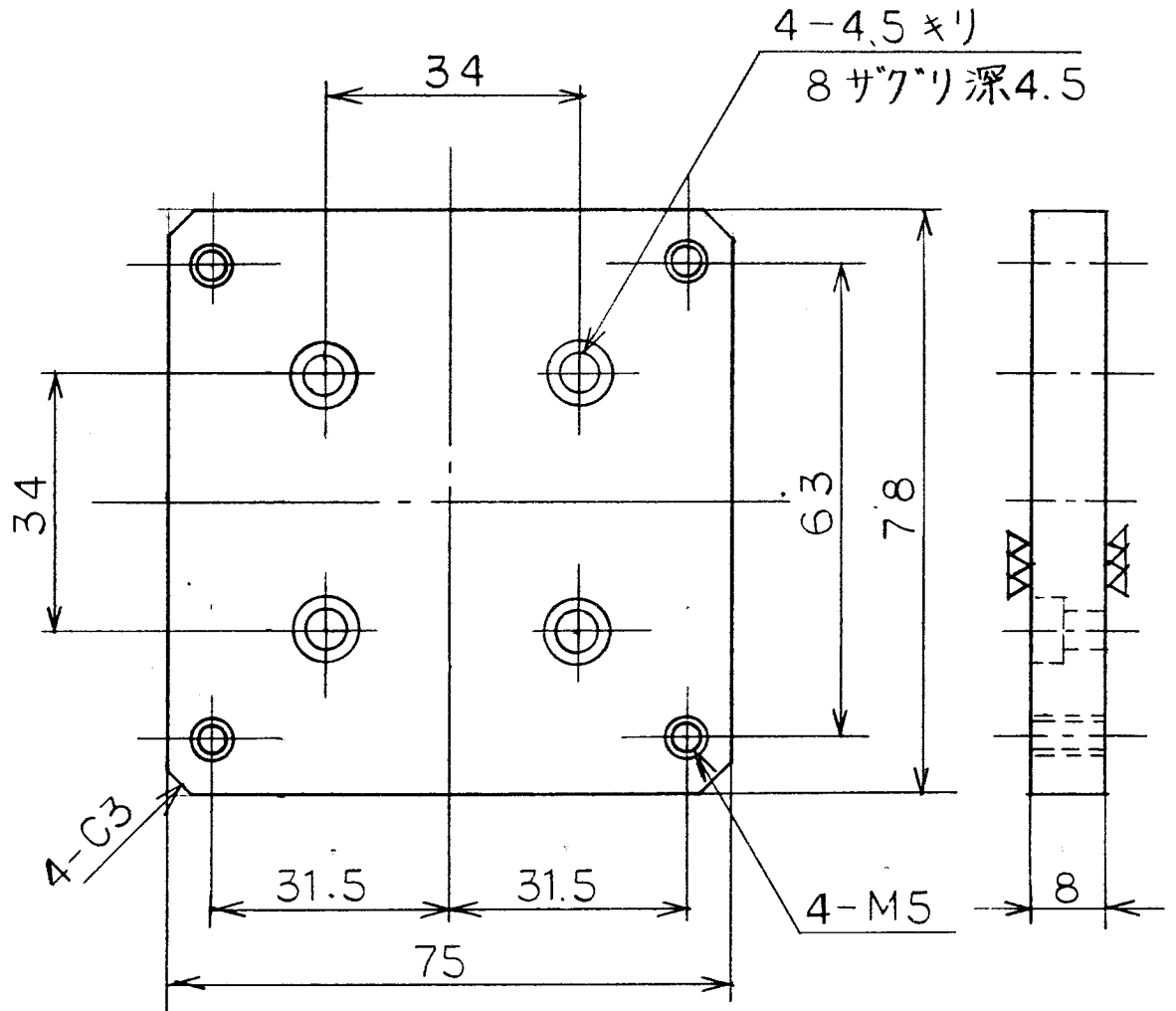
↑ 93年に納入 ↑ 94年5月入れた

↓
リミットSW不良
①軸がSW部品のみ
送付済.

NEXT.

1. BMCC リミットの修理。 (MRU5-16) 2台
2. 残りの2軸のケーブル投入。(未受注)
70cm程度まで

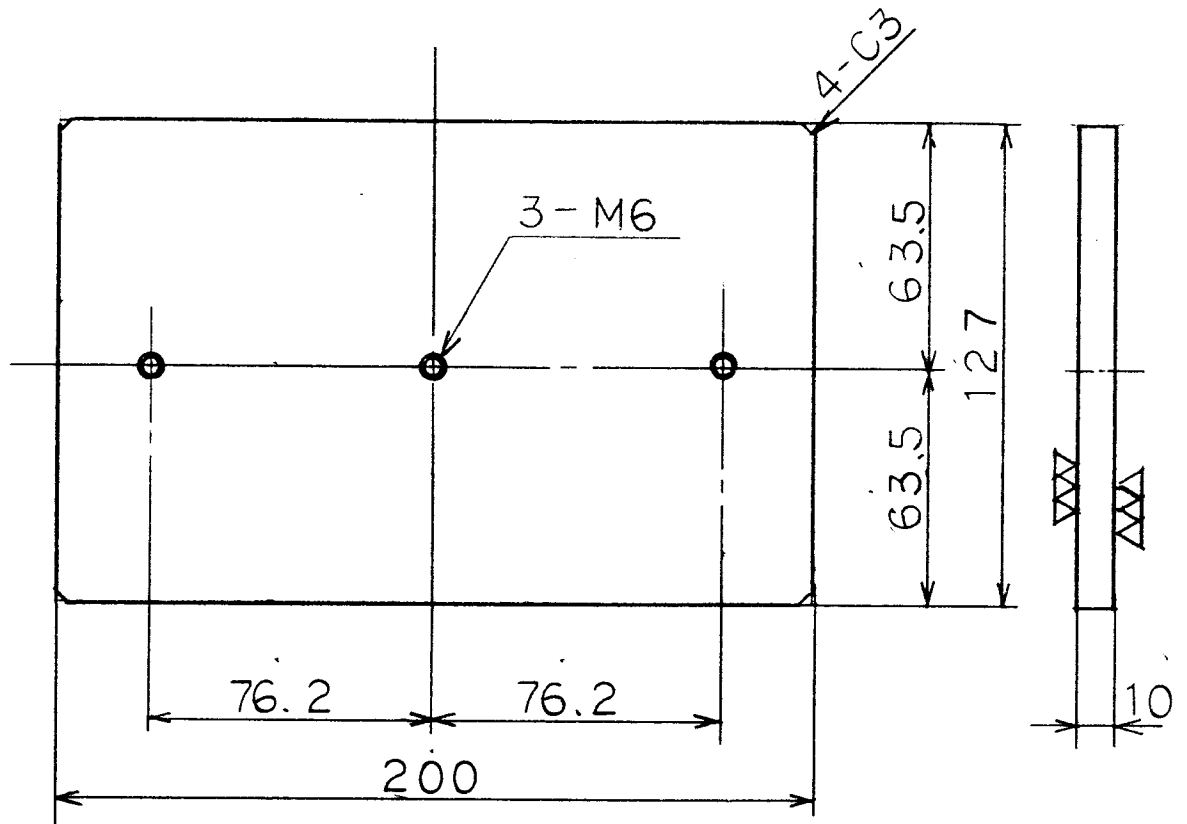
▽▽ (▽▽ 研磨杖)



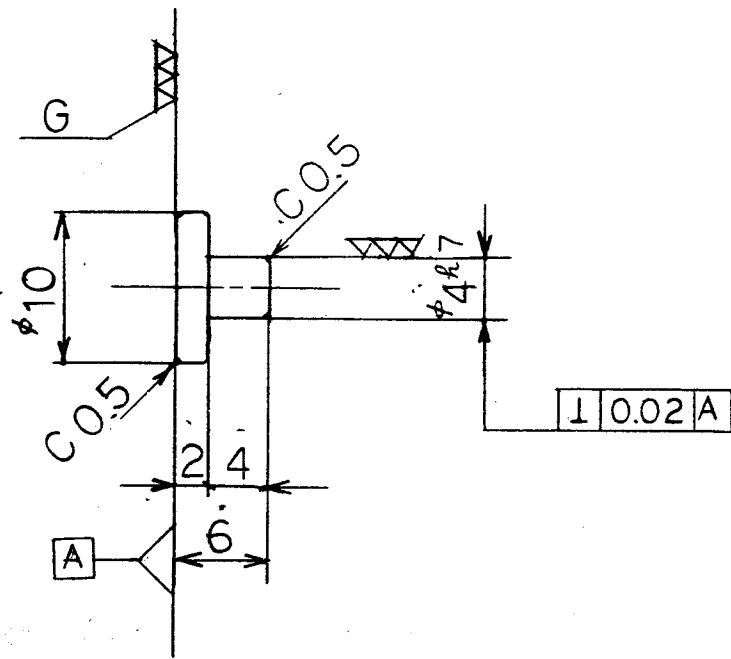
CS M4×10 ----4

投影法	第三角法	単位	mm	尺度	1/1			
設計	製	材	質	アルミ				
	図	個	数	1				
検図	承	処	理	黒アルマイト				
	認	公	差	±	番号	記	事	年月日
伯東株式会社			機種	加速機 アライメント改造	品名	ミラーマウント 接続プレート	図番	KEK05-3

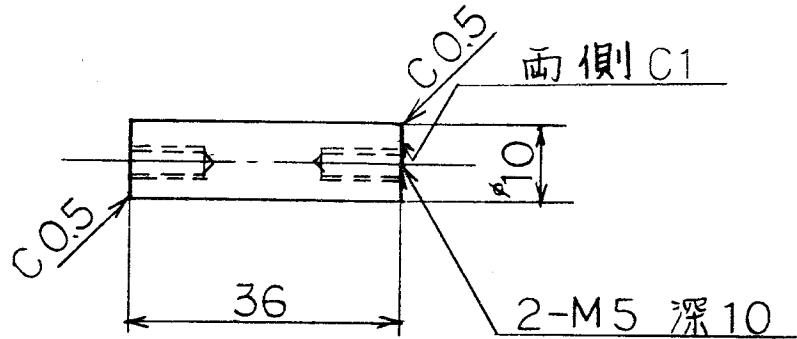
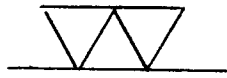
▽▽(▽▽ 研磨材)



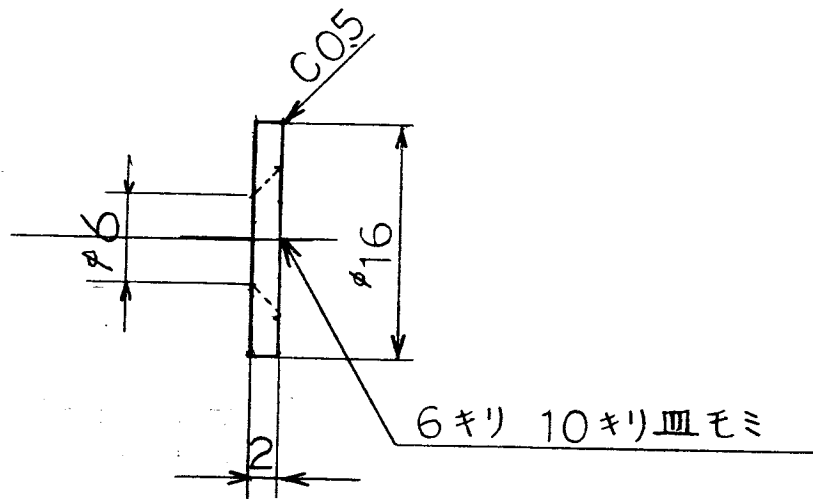
投影法	第三角法	単位	mm	尺度	1/2			
設計	製	94.11.17	材質	アルミ				
図	図	T.I.	個数	1				
検	承		処理	黒アルマイト				
図	認		公差	±	番号	記	事	年月日
伯東株式会社			機種	加速機 アライメント改造	品名	レール下プレート	図番	KEK05-6



投影法	第三角法	単位	mm	尺度	2/1					
設計	製図	94.11.17	材質	S55C						
		T.L.	個数	1						
検図	承認		処理	タフトライト						
			公差	±		番号	記	事	年月日	
伯東株式会社			機種	加速機 アライメント改造		品名	マイクロ受け ボス		図番	KEK05-9

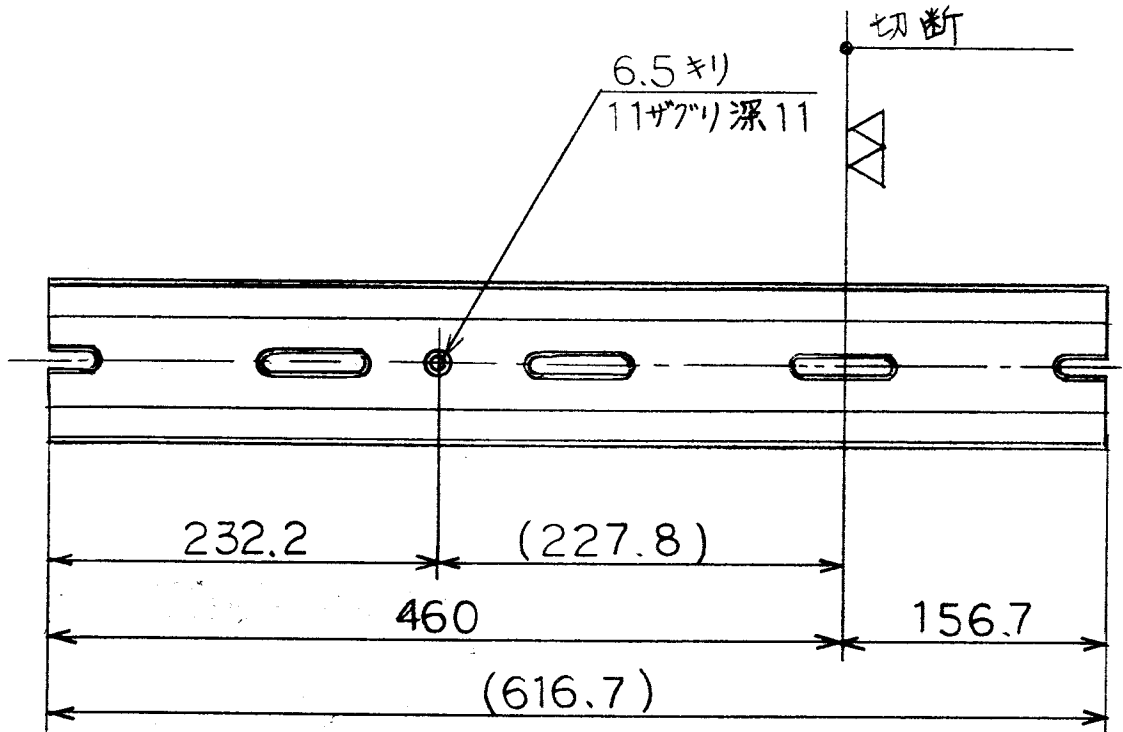


投影法	第三角法	単位	mm	尺度	1/1					
設計	製図	94.12.16	材質	S45C						
	図	T.I.	個数	2						
検図	承認		処理	クロソメ						
			公差	±		番号	記	事	年月日	
伯東株式会社			機種	加速機 アライメント改造		品名	ヒンジ固定ピン		図番	KEK05-10



六角穴付皿ビス M5×10 --- 4
 皿バネ ----- 16

投影法	第三角法	単位	mm	尺度	2/1				
設計	製	94.12.16	材質	SS41					
	図	T.i.	個数	4					
検図	承		処理	タクトライト					
	認		公差	±		番号	記	事	年月日
伯東株式会社			機種	加速機 アライメント改造		品名	エンドプレート	図番	KEK05-11



CS M6X20 --- 3

投影法	第三角法	単位	mm	尺度				
設計	製	94.11.17	材質					
	図	T.I.	個数	1				
検図	承認		公差	±	番号	記	事	年月日
伯東株式会社			機種	加速機 アライメント改造	品名	レールPRL24 追加工回	図番	KEK05-13

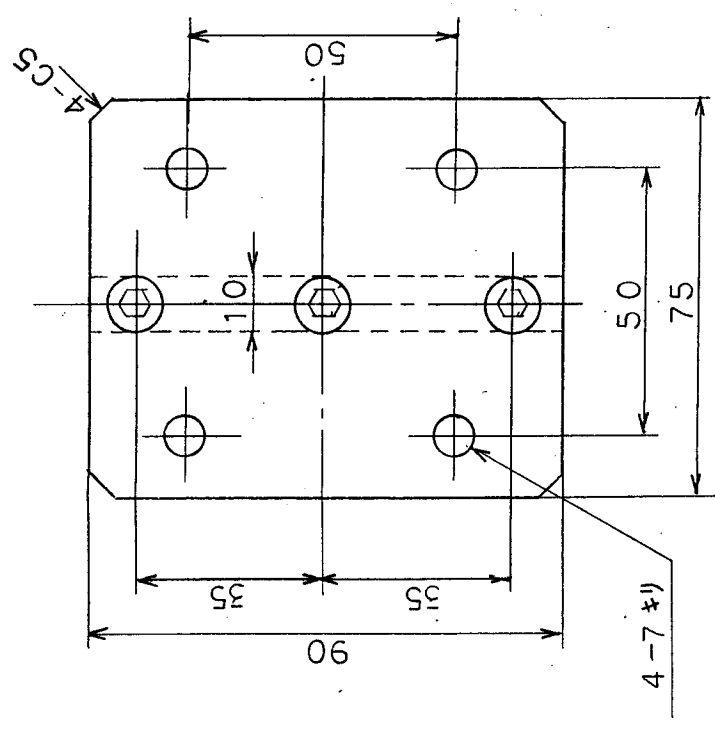
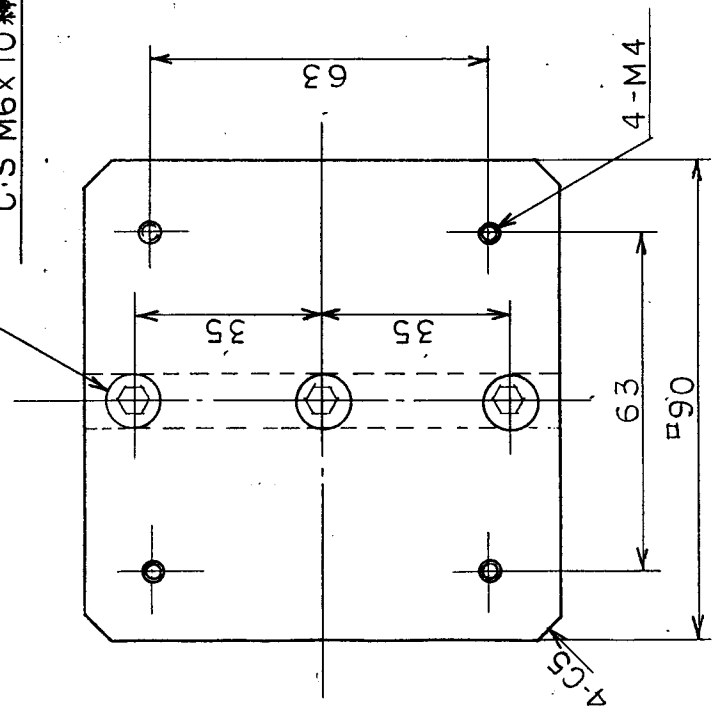
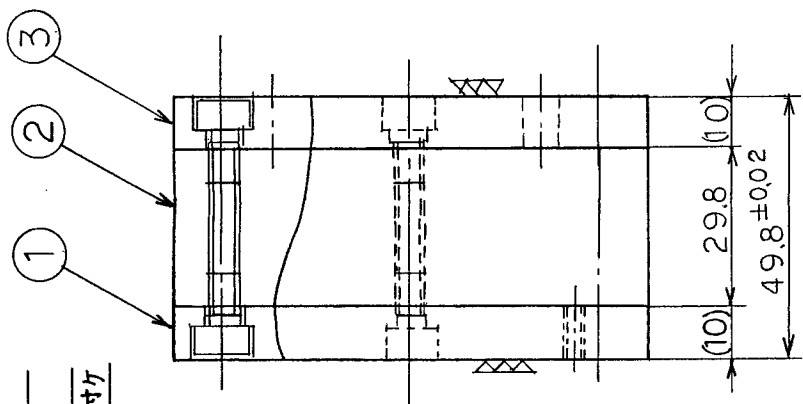
C

B

A



- ① ③ 3-7キリ
- 11ガグリ深6.5
- ② 6-M6深15
- C.S M6x10 締め付け



- ミラーマウント SL25-4 既設使用
- BRフライドル BR4 既設使用
- 六角穴付ボルト M6x10 6ヶ
- 六角穴付ボルト M6x20 4ヶ
- SW-W M6用 4ヶ

注) ①②③ 組ミ込ミ後、49.8±0.02仕上加工ノコト。

投影法	第三角法	単位	mm	尺度	1/1
設計	製図	94.11.17	材質	アルミ	
計	図	T.I.	個数	1	
検	承認		処理	黒アルマイト	
図			公差	±	
			機種	加速機	番号
			種類	フライド外改造	品名
			ミラーマウント 取付台		年月日
			図番		KEK05-1

伯東株式会社

C

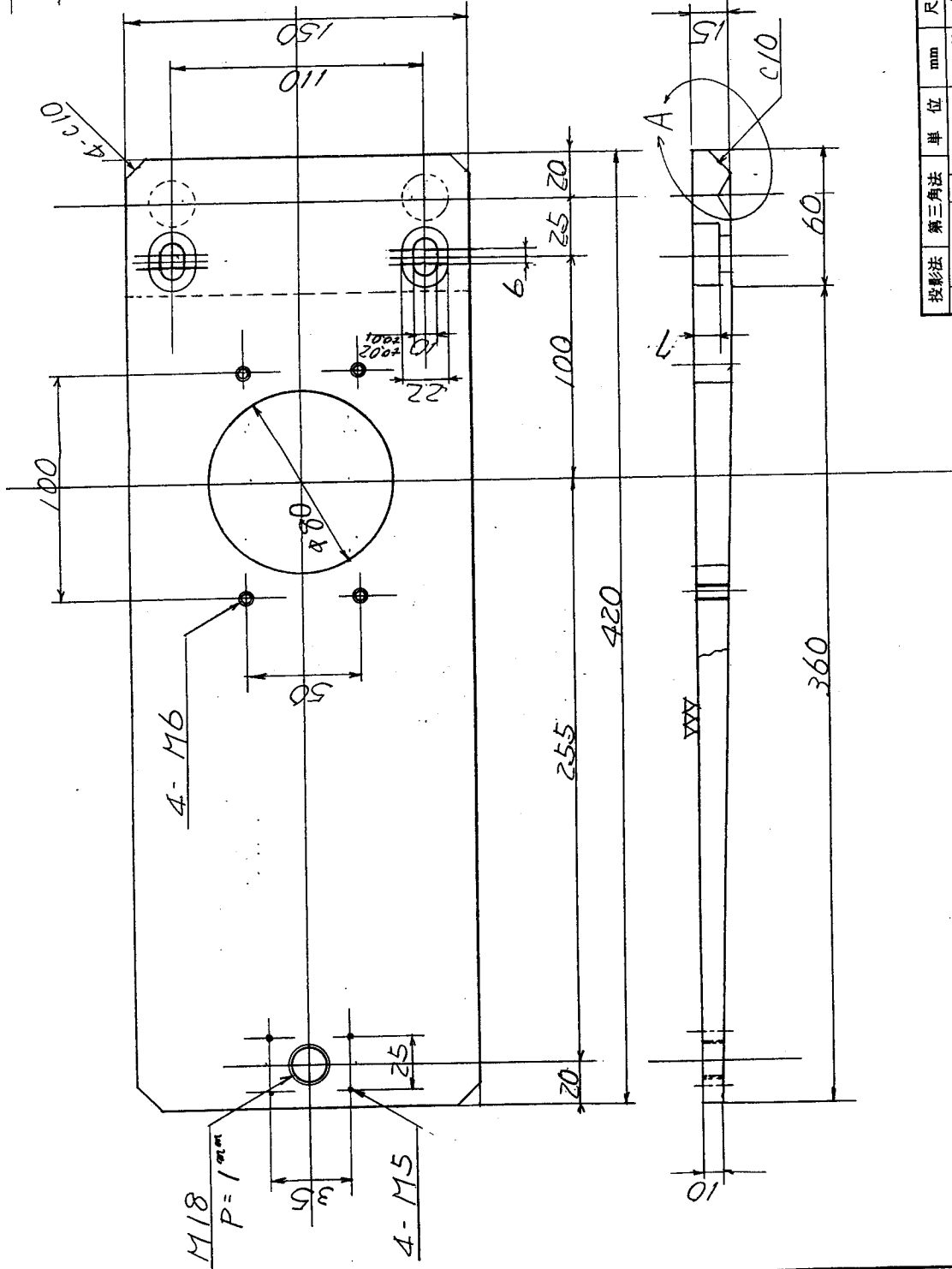
B

Y

A



指定外全テC0.3面取り



A 詳細 尺度 1/1

投影法	第三角法	単位	mm	尺度	1/2
設計	製	材	質	材	S45C
図	個	数	1	機	加速器
承認	承	理	公	種	アライメント
承認	認	差	士	品	名
				品	名
				記	事
				年	月
				日	
				圖	番
				回	番
				車	番
				上	番
				板	番
				KEK05-7	

伯東株式会社

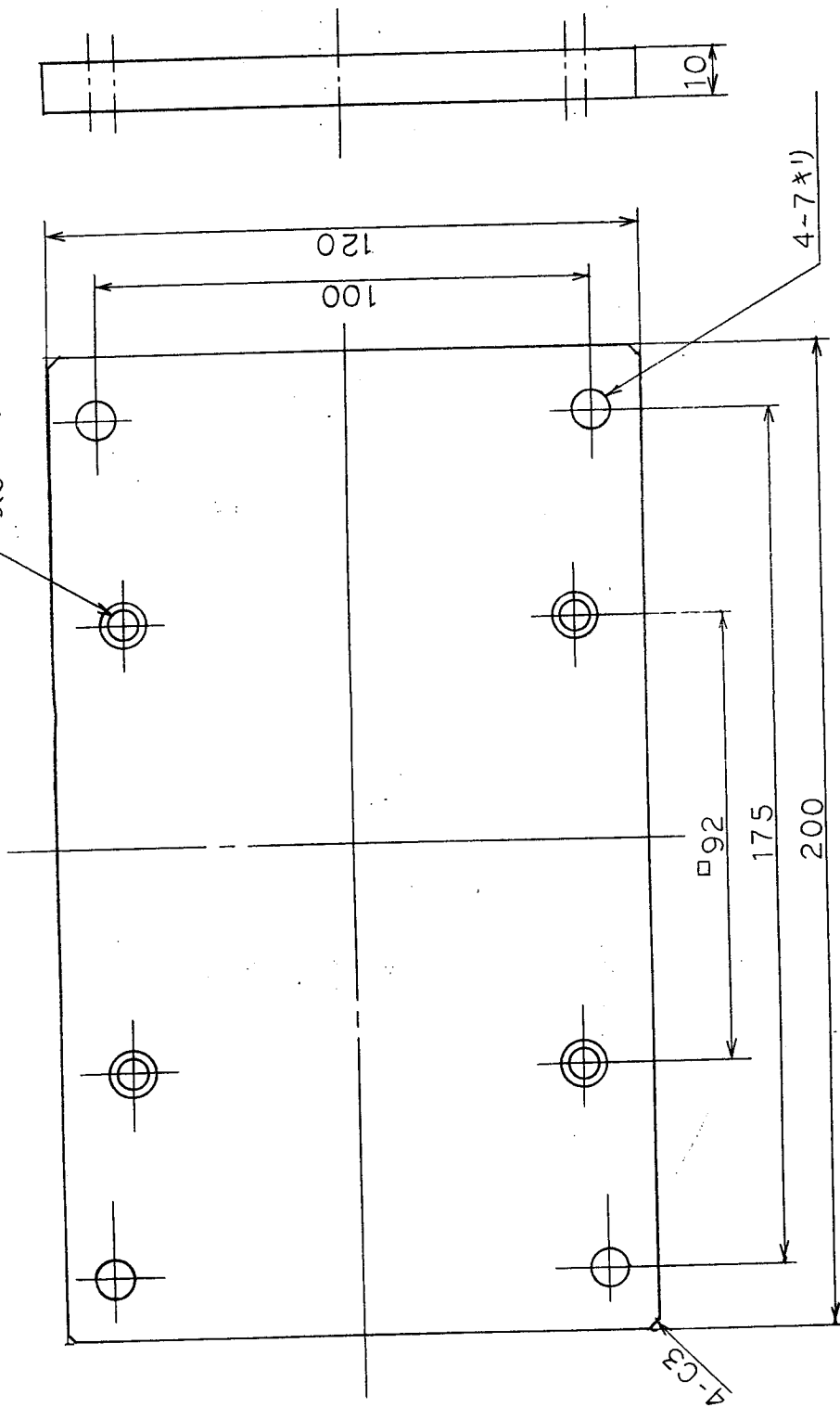
C

Y

B

Y

A

4-5.5キリ
9.5サツリ深6

CS·SW·W M6×20 --- 4

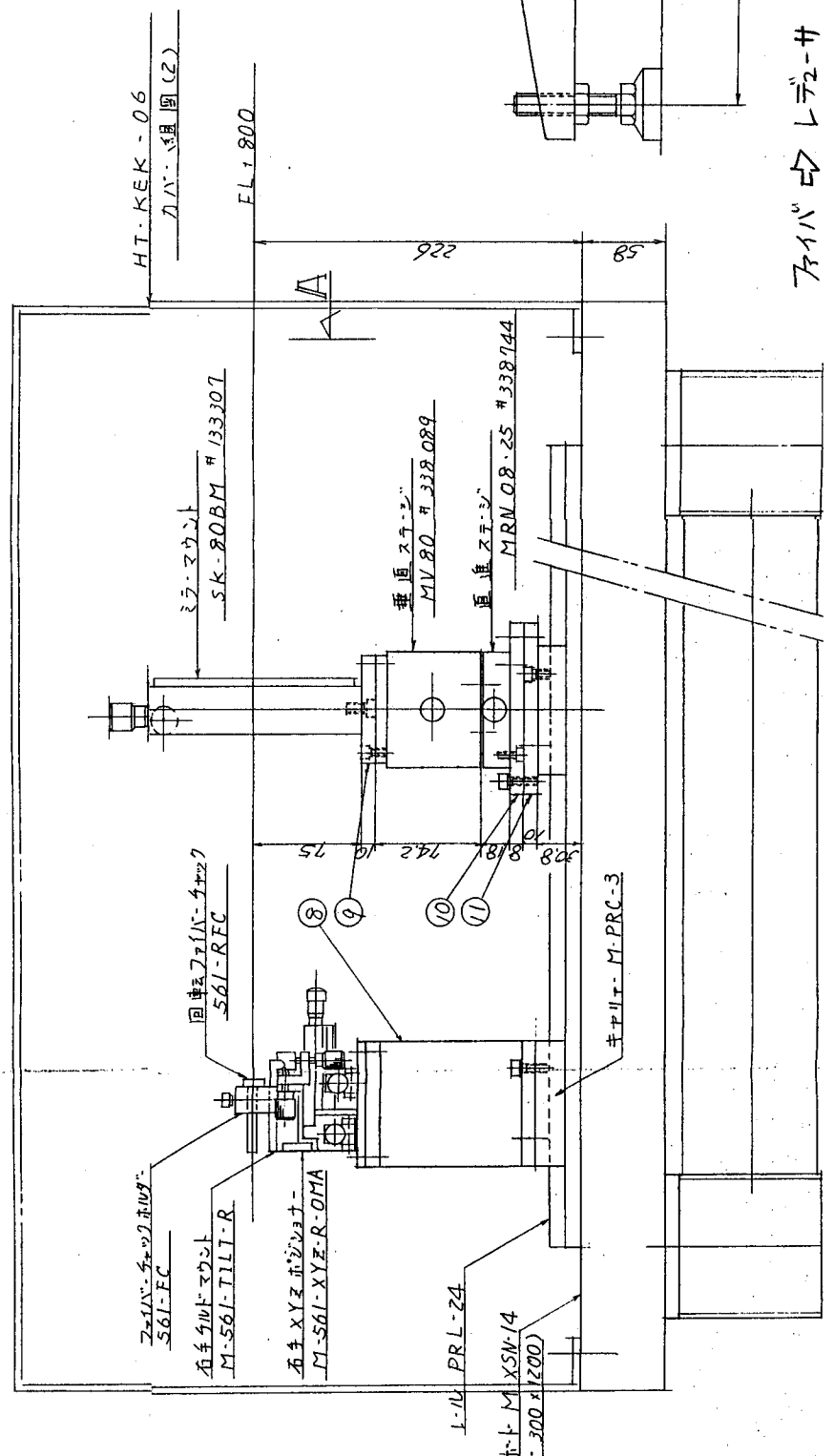
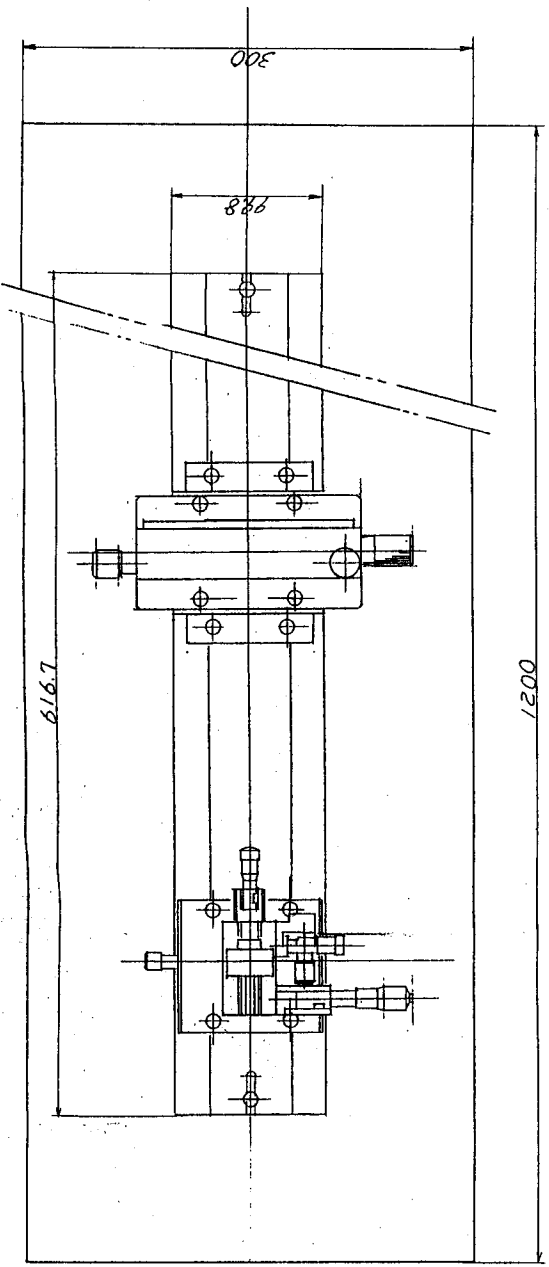
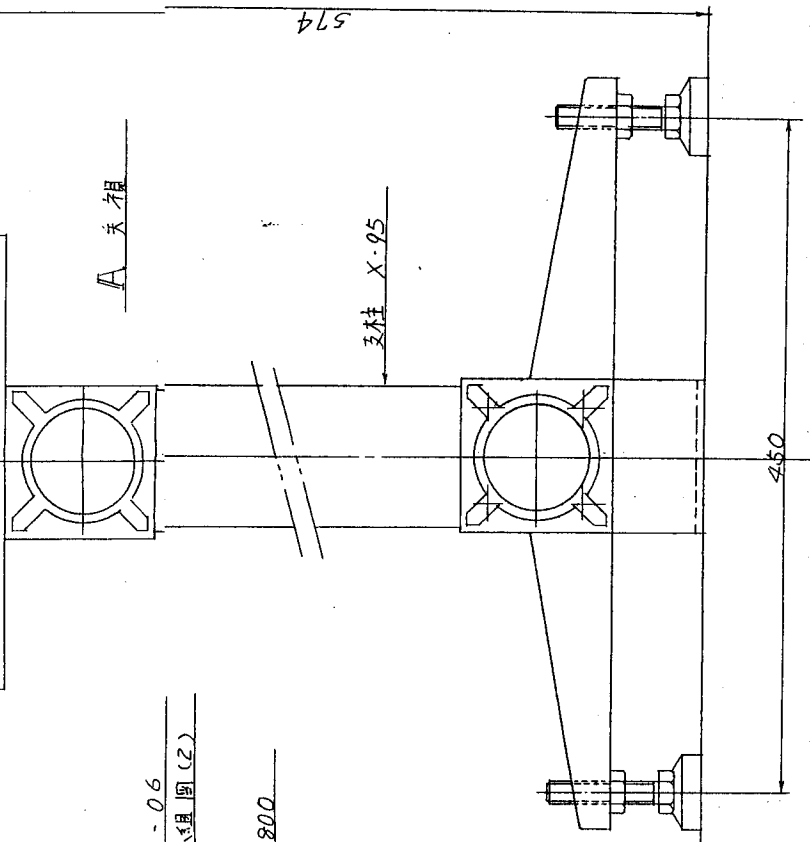
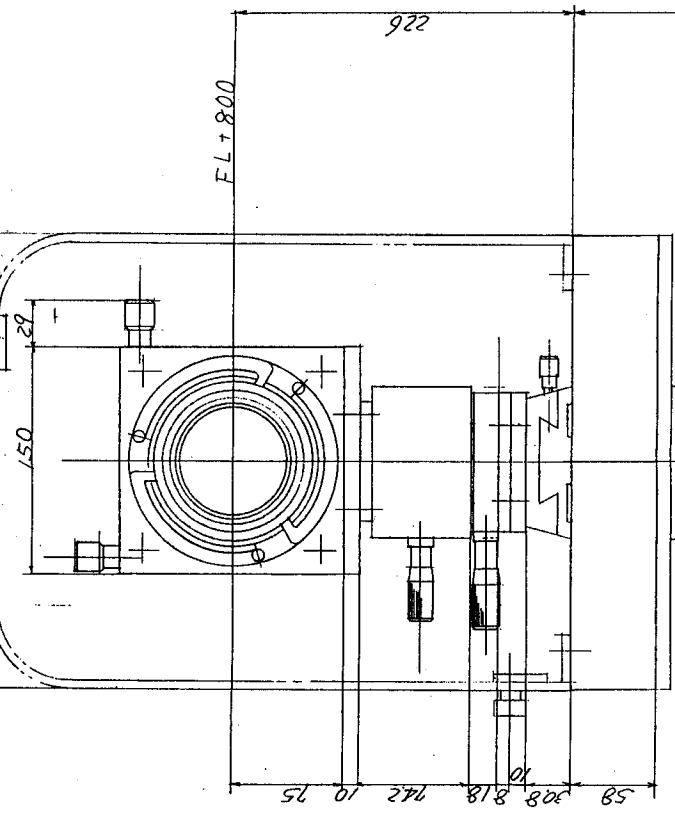
CS M5×10 --- 4

投影法	第三角法	単位	mm	尺度	1/1
設	製	94.1216	材質	アルミ	
計	図	1	個数	1	
検	承		処	理	黒アルマイト
図	認		公	差	±
			機	種	加速機
			品	名	加速機
			番	号	品名
			配	事	配
			年	月	年月日
			日		
			図	番	図番
					KEK05-12

伯東株式会社

垂直ステージベース

KEK05-12



ファイバ レゾナ

